

Systeem **SOLITEX FRONTA®** **HUMIDA**

Houten constructies achter
voormuren beschermen



Het gevelfoliesysteem pro clima SOLITEX FRONTA HUMIDA



Systeem SOLITEX FRONTA® HUMIDA

SOLITEX FRONTA HUMIDA is een licht diffusieremmende wandbeschermbaan voor toepassing op houtvezelplaten achter geventileerde gevelschalen. Haar diffusieweerstand is zodanig ingesteld dat vocht goed vanuit het houtvak naar buiten kan ontsnappen. Gelijktijdig wordt de isolatie tegen terugdiffusie van vocht uit de luchtlaag achter de gevelschaal beschermd.

Voordelen

- ✓ Licht diffusieremmend
- ✓ Beschermt de wandconstructie tegen vocht achter de achterisolatie.
- ✓ Isolatie kan gelijktijdig optimaal naar buiten toe drogen
- ✓ Slagregendicht Beschermt tegen vochtindringing van buitenaf tijdens de bouwfase



Basisbouwstenen van het systeem



SOLITEX FRONTA HUMIDA
3-laagse licht diffusieremmende wandbetimmeringsbaan achter geventileerde gevelschalen



ORCON F
Voor aansluitingen op aangrenzende componenten



TESCON VANA
Voor het verlijmen van de baanoverlappingsen





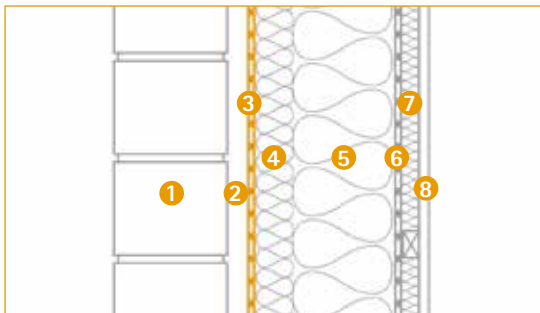
Houten constructies achter voormuren beschermen

De gevelfolie SOLITEX FRONTA HUMIDA bestaat uit twee beschermende vliezen van polypropyleen, die een licht diffuserend monolithisch membraan afdekken. Het membraan heeft een zeer hoge slagregendichtheid (waterkolom > 10.000 mm) voor bescherming tijdens de bouwfase. Het buitenste zwarte beschermende vlies beschermt tijdens de bouwfase gedurende drie maanden tegen weersinvloeden. In deze periode moeten de folies worden afgedekt met een gesloten, aan de achterkant geventileerde voormuur (bijv. gemetselde gevel). In combinatie met de systeemverbindingmiddelen blijven de bouwcomponenten bij vakkundige verwerking en diffusietechnische planning van de constructie droog.

Dubbelzijdige bescherming tegen vocht

Houten constructies achter voormuren worden blootgesteld aan vochtinwerking met verschillende oorzaken. Bij een luchtdichte uitvoering is er aan de binnenzijde de vochtdiffusie en aan de buitenzijde de slagregenbelasting tijdens de bouwfase. Na de bouw kan er na een slagregen als gevolg van opwarming van buitenaf (zon) achter een voormuur een microklimaat met verhoogde relatieve luchtvochtigheden ontstaan: als de buitenste gevelfolie zeer diffusieopen is, kan er vocht in de isolatielaag komen, bijv. een wand van een houtskelet binnendringen en leiden tot condensatie, waardoor het materiaal beschadigd raakt.

SOLITEX FRONTA HUMIDA zorgt in verschillende situaties voor betrouwbare bescherming van de constructie door een uitgebalanceerde diffusieweerstand, s_d -waarde = 0,50 m, en voldoet daarmee aan de vereisten van de huidige DIN 68800-2.



Doorsnede van de wandopbouw

- 1 Gevelschaal
- 2 Luchtlaag
- 3 SOLITEX FRONTA HUMIDA
- 4 Zachtboard-isolatieplaat
- 5 Vakisolatie
- 6 Damprem, bijv. pro clima INTELLO
- 7 Installatiezone
- 8 Binnenbekleding

Meer informatie

Constructie

Details over Winddichting buiten met SOLITEX FRONTA HUMIDA **KENNIS pagina 281**

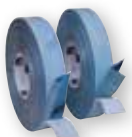
Service

Technische Hotline
KENNIS p. 429
 Buitendienst **KENNIS p. 430**
 Seminarie / opleiding
KENNIS p. 431

Internet

NL: nl.proclima.com/solitex-fronta-humida
www.isoproc.nl
 BE: be-nl.proclima.com/solitex-fronta-humida
www.isoproc.be

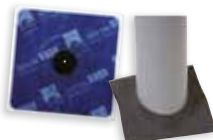
Uitbreiding voor Detailoplossingen



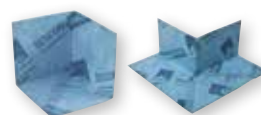
TESCOFLECT
Voorgeplooid
hoekaansluitband



TESCON PRIMER RP
Voor snel en eenvoudig
gronden



KAFLEX/ROFLEX
Buismanchet voor de veilige
doorvoer van buizen



TESCON INCAV en INVEX
Zelfklevende 3D-vormdelen
voor binnen- en buitenhoeken



Ontwerp- en constructie aanwijzingen

Toepassingsgebied

SOLITEX FRONTA HUMIDA is een licht diffusieremmende wandbeschotbaan voor toepassing op houtvezelplaten achter geventileerde gevelschalen.

- Haar diffusieweerstand is zodanig ingesteld dat vocht goed vanuit het houtvak naar buiten kan ontwijken.
- Gelijktijdig wordt de isolatie tegen teruggdiffusie van vocht uit de luchtlaag achter de gevelschaal beschermd.

Hoge kwaliteitseisen

De SOLITEX FRONTA HUMANA voldoet op grond van haar zeer hoge slagregendichtheid en extreem hoge scheurvastheid aan hoge eisen ten aanzien van de veiligheid van de constructie tijdens de bouwfase en is maximaal 3 maanden bestendig tegen weer en wind. Actief diffusietransport door de monolithische polymeermembraan zorgt voor duurzaam droge bouwelementen.



Geen ventilatie achter het isolatievlak vereist

Door het hoge diffusievermogen van de SOLITEX FRONTA HUMIDA is achterventilatie van thermische isolatiestoffen niet nodig. pro clima SOLITEX onderdak- en onder-spanbanen kunnen in alle gevallen rechtstreeks op de thermische isolatie worden aangebracht, d.w.z. de isolatiestof kan de volledige spanhoogte opvullen.

Verhoogde ruimteluchtvochtigheid

De banen laten vochtigheid uit de constructie goed naar buiten drogen. Dit is zowel een voordeel in de nieuwbouwfase als tijdens het gebruik (wanneer vochtigheid uit de ruimtelucht door diffusie of convectie de constructie binnendringt).

Principieel moet constructief veroorzaakt vocht snel via de raamventilatie uit het bouwwerk kunnen ontwijken. In de winter kunnen bouwdrogers de droging versnellen. Daardoor wordt een permanent hoge rel. luchtvochtigheid vermeden.

Geen tenteffect

De poriënvrije SOLITEX FRONTA HUMIDO membraan biedt een bijzonder hoge dichtheid tegen slagregen. De baan kan volvlaks op isolatiestoffen of beschotten worden aangebracht. Door de monolithische membraan en de meerlaagse opbouw wordt het tenteffect veilig voorkomen. Als tenteffect wordt het verschijnsel aangeduid, waarbij waterdichte tentzeilen op de plaats, waar deze op de constructie liggen, grote hoeveelheden vocht in de component laten binnendringen.

Technische Hotline

Bij afwijkende randvoorwaarden bereikt u ons op:
Technische Hotline
KENNIS pagina 429

SYSTEMEN

Winddichting buiten

Muur

SOLITEX FRONTA HUMIDA



Verwerkingsvoorschrift



DUPLEX

Dubbelzijdig kleefband voor de verlijming van de kopvoegen en aansluitingen van de baan



DUPLEX Handdispenser

Voor de snelle verwerking van pro clima DUPLEX (rol 20 m1). Afrollen, aandrukken en aanwrijven in één bewerking



1

Baan aanbrengen

De baan op de houtvezelisolatieplaat horizontaal uitrollen, waterpas uitlijnen en tegen vocht beschermd in het overlappingsbereik met min. 10 mm brede en 16 mm lange verzinkte tackernieten (type D) met tussenafstanden van 10-15 cm voorbevestigen (alternatieve mogelijkheid: dubbelzijdig kleefband DUPLEX, gronden met TESCON PRIMER RP). Eindborging met thermopluggen of tengelwerk.



2

Dubbelzijdig kleefband aanbrengen

Ondergrond reinigen (droog, stof-, siliconen- en vetvrij), verlijming met dubbelzijdig kleefband DUPLEX tegen vocht beschermd in het onderste derde gedeelte van de latere overlapping. Afrollen, aandrukken en afscheuren in één bewerkingsstap met de DUPLEX-handdispenser (geschikt voor 20 m-rollen). Voor voldoende tegendruk zorgen. Band stevig vastwrijven.



3

Banen overlappen

Banen 10-15 cm watervoerend laten overlappen. De opgedrukte markering dient daarbij als oriëntatie.



4

Overlapping verlijmen

Afdekkfolie van DUPLEX stapsgewijs verwijderen en overlappende baan onbelast en ploovrij verlijmen. Verlijming stevig vastwrijven (PRESSFIX).



5

Alternatief: Overlapping verlijmen met TESCON VANA (in plaats van DUPLEX)

Systeemkleefband TESCON VANA centrisc op de overlapping positioneren en stapsgewijs onbelast en ploovrij verlijmen. Verlijming stevig vastwrijven (PRESSFIX).



6

Aansluiting op ruwe of minerale ondergronden (bijv. vloerplaten)

Reinig de ondergrond. Lijmrups d= 5 mm van systeemlijm ORCON F aanbrengen (bij ruwe ondergronden zo nodig dikker). Baan met een uitzettingslus inleggen en de lijm niet helemaal plat drukken, zodat bewegingen in de constructie nog kunnen worden gecompenseerd.



100 JAAR
KLEEFKRACHT

✓ met succes getest
✓ uniek in de wereld
TESCON VANA | TESCON No. 1 UNI TAPE
www.proclima.com/100years

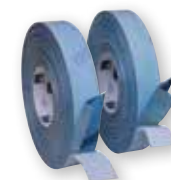
TESCON VANA

Voor het verlijmen van de baanoverlappingsen



ORCON F

Allround-aansluitlijm in patroon of buisfolie Voor verbindingen met aangrenzende minerale of ruwe bouwelementen



TESCON PROTECT
Voorgeplooid
hoekaansluitband



7

Aansluiting op raam

Baan winddicht met hoekkleefband TESCON PROTECT op het kozijn verlijmen. Dankzij de gedeelde scheidingsfolie kan er eerst op de baan en vervolgens op het raam worden verlijmd.



8

Alternatieve verlijming met DUPLEX of TESCON VANA.



9

Aansluiting op kabels en buizen

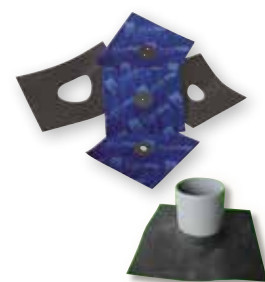
KAFLEX resp. ROFLEX dichtingsmanchet over kabel of buis trekken en op de baan verlijmen. De kabelmanchetten zijn zelfklevend. Buismanchetten met TESCON VANA op de baan verlijmen.



10

Hoekverlijming

Voorgevouwen hoekaansluitband TESCON PROTECT op de scheidingsfolie in de hoek schuiven en het eerste been verlijmen. Verwijder vervolgens de scheidingsfolie en verlijm het tweede been.



KAFLEX en ROFLEX
Veilige doorvoer van kabels
en buizen

Randvoorwaarden

SOLITEX FRONTA HUMIDA banen moeten met de bedrukte zijde naar buiten wijzend worden aangebracht. De banen kunnen strak en zonder doorhangen overlans en dwars op de ondergrond worden geplaatst. De horizontale plaatsing geniet de voorkeur gezien de watergeleiding in de bouwfase. Er mogen geen bevestigingen worden aangebracht in bereiken, waar verzameld water wordt afgevoerd. Er dienen aanvullende maatregelen te worden genomen tijdens de bouwfase (bijv. afdekken) bij bewoonde of andere objecten die in het bijzonder beschermd dienen te worden. Afdekken dient ook bij langere werkonderbrekingen te worden overwogen.

Hotlines

Technische Hotline

Bij afwijkende randvoorwaarden bereikt u ons op:
Technische Hotline **KENNIS pagina 429**

pro clima Info- en Bestel-Service
KENNIS pagina 429

www.isoproc.nl · www.isoproc.be

Steeds up to date: data, acties, technische fiches,
opleidingen

Opmerking bij de toepassing

Verwerkingsvideo:
Instructievideo voor de
verwerking van SOLITEX
FRONTA HUMIDA:



Veilige systeemoplossingen voor de dichting van de bouwschil

Luchtdichting binnen nieuwbouw

Voor vakisolaties in schuine dakconstructies, platte daken, wanden en vloeren
KENNIS 2016/17 p. 99

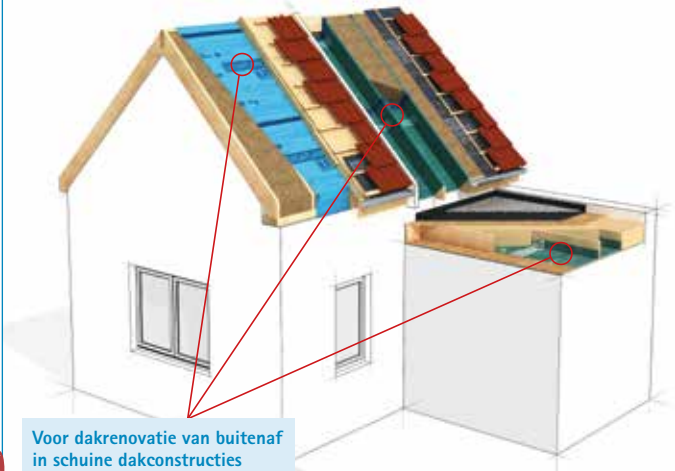
Voor dakisolaties in schuine dakconstructies
KENNIS 2016/17 p. 99

Voor aansluitingen op ramen en bouwelementen
KENNIS 2016/17 p. 237



Luchtdichting binnen renovatie

Voor dakrenovatie van buitenaf in schuine dakconstructies en platte daken
KENNIS 2016/17 p. 137



pro clima
stelsysteemgarantie
uitgebreid transparant fair
www.nl.proclima.com/stelsysteemgarantie

Winddichting buiten dak en muur

Voor onderdakfolies bij dakpannen en metalen dakplaten
KENNIS 2016/17 p. 169

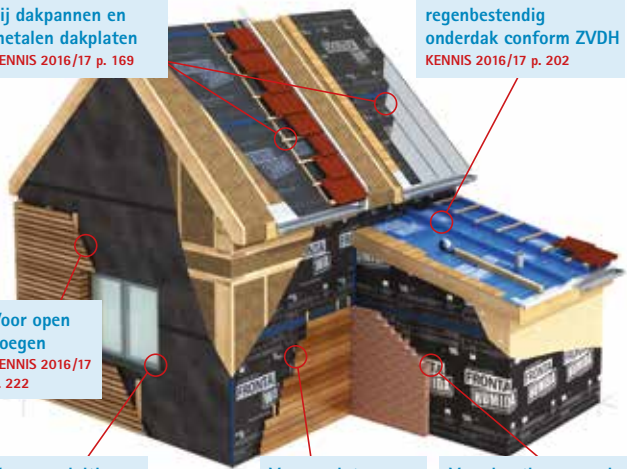
Voor waterdicht of regenbestendig onderdak conform ZVDH
KENNIS 2016/17 p. 202

Voor open voegen
KENNIS 2016/17 p. 222

Voor aansluitingen op ramen en bouwelementen
KENNIS 2016/17 p. 237

Voor gesloten voorgeplaatste gevels
KENNIS 2016/17 p. 220

Voor houtbouw wanden achter geventileerde voormuurlagen
KENNIS 2016/17 p. 230



Betrouwbare verbinding

- Allroundkleefbanden en aansluitlijmen voor binnen en buiten
- Aansluitband voor pleisterwerk
- Detailoplossingen



Gebruik pro clima ook online!

Meer informatie en achtergronden op

www.proclima.com



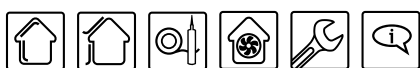
Informatie- en bestelservice

Informatie over alle pro clima-systemen, aanbestedingsteksten en brochures vindt u snel en eenvoudig bij de infoservice:

België
Tel.: +32 15 62 39 35
Fax: +32 15 62 39 36
info@isoproc.be
www.isoproc.be

Nederland
Tel.: +31 438 200 392
info@isoproc.nl
www.isoproc.nl

Nederland
Tel.: +31 57 55 64 805
Fax: +31 57 55 64 815
info@warmteplan.nl
nl.proclima.com



www.proclima.com

© pro clima 02.2016 | DIG-499

De weergegeven informatie heeft betrekking op de huidige stand van onderzoek en ervaringen uit de praktijk. Wij behouden ons het recht voor om de aanbevolen constructies en de verwerking, de verdere ontwikkeling en de daarmee gepaard gaande kwaliteitsverandering van de afzonderlijke producten te wijzigen. Op het tijdstip van montage informeren wij u graag over het actuele kennisniveau.

MOLL
Bauökologische Produkte GmbH
Rheintalstraße 35 – 43
68723 Schwetzingen
Tel.: +49 (0) 62 02 – 27 82.0
Fax: +49 (0) 62 02 – 27 82.21
eMail: info@proclima.com

