

Veilig afdichten in detail

Snel, eenvoudig en duurzaam afgedicht



KLEEFBANDEN

AANSLUITLIJMEN

DETAILOPLOSSINGEN



INTELLO • INTELLO PLUS
TESCON VANA • ORCON F
CONTEGA SOLIDO SL
KAFLEX • ROFLEX

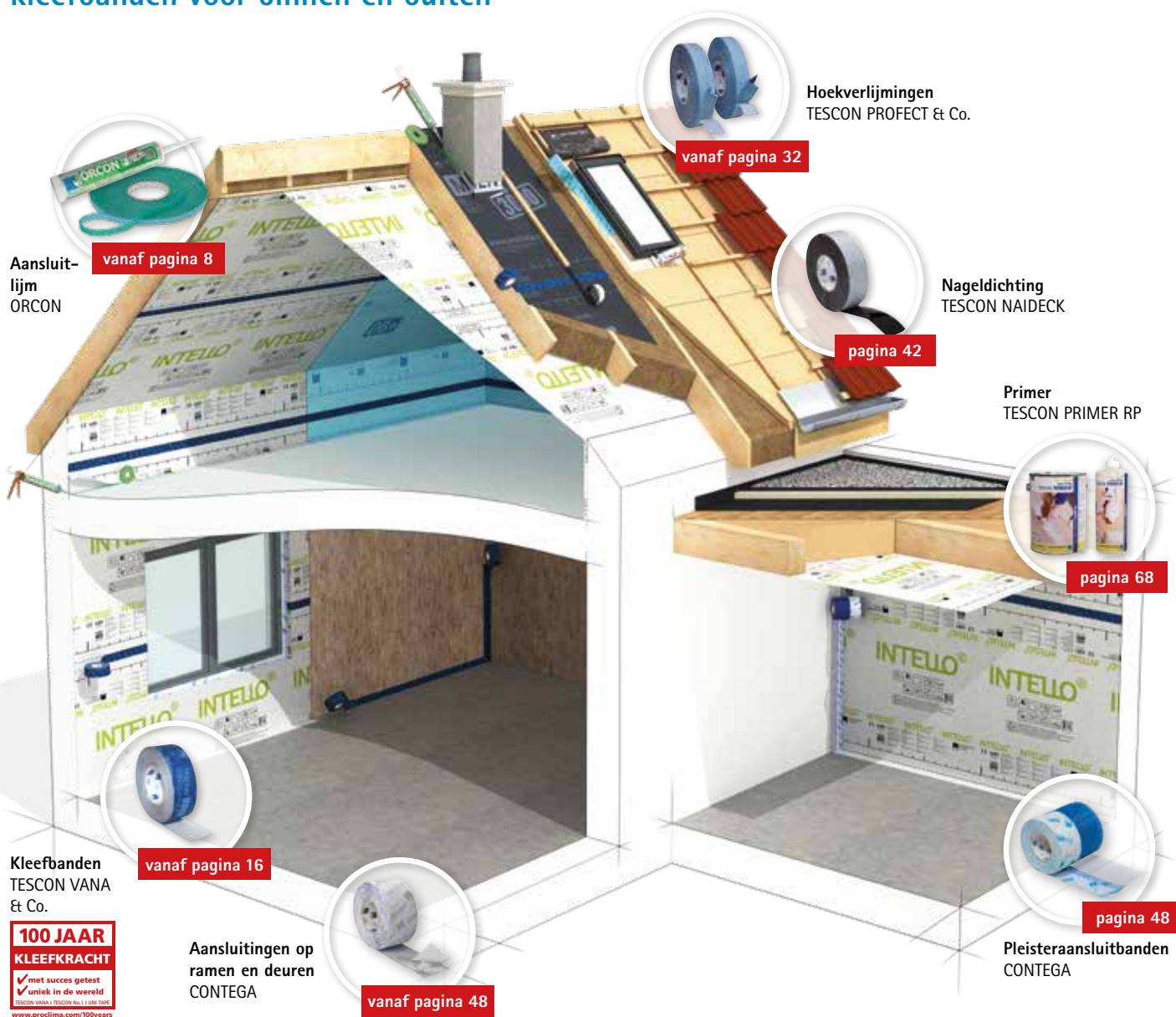


... en de isolatie is perfect





Duurzame verbinding: lijmen en kleefbanden voor binnen en buiten



100 JAAR
KLEEFKRACHT

✓ met succes getest
✓ uniek in de wereld
TESCON VANA | TESCON NAL | LINE TAPE
www.proclima.com/100years



Snel en betrouwbaar dicht: manchetten en detailoplossingen

Schakelaars en stopcontacten inbouwen in het luchtdichtingsvlak INSTAABOX

pagina 102

vanaf pagina 82

Aansluitingen op buisdoorvoeren ROFLEX

pagina 88

Aansluitingen op buisdoorvoeren bij drukvaste dakisolatie WILLFIX

pagina 24

Inblaasopening en gaten voor reparaties sluiten TESCON VANA patch

Afdichten van inblaasopeningen in houtvezelplaten CLOX

pagina 118

Sokkelaansluiting op wanden van multiplexplaten TESCON CROSSEAL

pagina 30

pagina 104

Luchtdichting van kabels in buizen STOPPA

vanaf pagina 78

Aansluiting op buizen ROFLEX

Aansluiting op elektrische kabels KAFLEX

vanaf pagina 72

Detailoplossingen voor renovaties

TESCON SANAPATCH

Maakt luchtdichte verlijmingen op moeilijk toegankelijke plaatsen mogelijk dankzij de easy-off-functionaliteit p. 110

TESCON FIX

Sluit doorvoeren door spanten, trekplaten en zolderbalken betrouwbaar aan p. 112



Overzicht van alle verbindingmiddelen

Aansluitlijmen

ORCON F p. 8	ORCON MULTIBOND p. 10	ORCON CLASSIC p. 12	ECO COLL p. 14
-----------------	--------------------------	------------------------	-------------------

Kleefbanden

TESCON VANA p. 16	TESCON INVIS p. 18	TESCON No.1 p. 20	UNI TAPE / UNI TAPE XL p. 22
TESCON VANA patch p. 24	RAPID CELL p. 26	DUPLEX p. 28	TESCON CROSSEAL p. 30

Aansluitband voor hoeken

TESCON PROTECT p. 32	TESCON PROFIL p. 34		
-------------------------	------------------------	--	--

Butyltapes

EXTOSEAL ENCORS p. 36	EXTOSEAL FINOC p. 38	EXTOSEAL MAGOV p. 40	
--------------------------	-------------------------	-------------------------	--

Nageldichting

TESCON NAIDECK p. 42	TESCON NAIDECK mono p. 44	TESCON NAIDECK mono patch p. 46	NIEUW
-------------------------	------------------------------	------------------------------------	--------------

Aansluitbanden voor ramen en pleisterwerk

CONTEGA PV p. 48	CONTEGA SOLIDO SL p. 50	CONTEGA SOLIDO SL-D p. 52	CONTEGA SL p. 54
CONTEGA SOLIDO EXO p. 56	CONTEGA SOLIDO EXO-D p. 58	CONTEGA EXO p. 60	CONTEGA IQ p. 62
CONTEGA FIDEN EXO p. 64			

Primers

TESCON SPRIMER p. 66	TESCON PRIMER RP p. 68		
-------------------------	---------------------------	--	--

Manchetten

Electro-box p. 70	KAFLEX mono / duo p. 72	KAFLEX multi p. 74	KAFLEX post p. 76
ROFLEX 20 p. 78	ROFLEX 20 multi p. 80	ROFLEX 30-300 p. 82	ROFLEX SOLIDO p. 84
ROFLEX exto p. 86	WILLFIX p. 88	WELDANO ROFLEX p. 90	WELDANO ROFLEX PLUS p. 91

Detailoplossingen

WELDANO TURGA p. 92	WELDANO MULTICOLL p. 93	WELDANO INCAV p. 94	WELDANO INVEX p. 95
TESCON TANGO p. 96	TESCON INCAV p. 98	TESCON INVEX p. 100	INSTAABOX p. 102
STOPPA p. 104	AEROSANA VISCON p. 106	WYFLEXA p. 108	TESCON SANAPATCH p. 110
TESCON FIX p. 112	DASATOP FIX p. 114		

Toebehoren

WILLFIX Gereedschapset p. 116	Penseelfles, Aandrukroller p. 117	CLOX p. 118
----------------------------------	--------------------------------------	----------------



ORCON[®]

Allround-aansluitlijm

- Voor het maken van luchtdichte aansluitingen van allerlei damprem- en luchtdichtingsbanen. Daartoe behoren alle pro clima damprem- en luchtdichtingsbanen (bijv. pro clima INTELLO, DB+, INTESANA, DASATOP en DA). De aansluitverlijmingen voldoen aan de vereisten van de relevante normen DIN 4108-7, SIA 180 en OENORM B 8110-2.
- Verlijming van winddichte aansluitingen van allerlei onderdak- en onderspanbanen. De aansluitverlijming van bijv. pro clima SOLITEX MENTO-serie, SOLITEX UD, SOLITEX PLUS en SOLITEX UM connect voldoet aan de vereisten van de productinformatiebladen van de ZVDH.
- Winddichte verlijming van wandbetimmeringsfolies (bijv. pro clima SOLITEX FRONTA WA en SOLITEX FRONTA QUATTRO).
- Verlijming van de overlappingsen en aansluitingen van stofbeschermingsfolies.

- ✓ Duurzame verlijming, ook bij vorst: verwerken vanaf -10 °C
- ✓ Zorgt voor een stevige en duurzaam elastische bevestiging binnen en buiten
- ✓ Bouwen volgens de norm: voor luchtdichte aansluitingen conform DIN 4108-7, SIA 180 en OENORM B 8110-2
- ✓ Zorgt voor duurzame aansluitingen: dringt diep in de ondergrond, blijft elastisch
- ✓ Kan worden bewaard tot bij een temperatuur van -20 °C. Materiaal bevriest niet in het patroon
- ✓ Als beste getest door de Duitse Stiftung Warentest (4/2012)
- ✓ Beste waarden bij schadelijke stoffen-test, getest conform ISO 16000

Technische gegevens

	Stof
Materiaal	Dispersie op basis van copolymeren van acrylaatzuur en ethanol, zonder weekmakers of halogenen
Eigenschap	Waarde
Kleur	groen
Eigenschappen	hoge rekbaarheid
Verwerkingstemperatuur	-10 °C tot +50 °C
Temperatuurbestendigheid	bestendig van -40 °C tot +80 °C
Opslag	tot -20 °C, koel en droog

Leveringsvormen

Art.-nr.	GTIN	Leveringsvorm	Inhoud	Verbruik	VE	VE / pal.
10106	4026639016270	Patroon	310 ml	5 mm Rups ~15 m 8 mm Rups ~6 m	20	60
10107	4026639016287	Buisfolie	600 ml	5 mm Rups ~30 m 8 mm Rups ~12 m	12	60



Opslag en verwerking bij vorst mogelijk



* Information sur le niveau d'émission de substances volatiles dans l'air intérieur, présentant un risque de toxicité par inhalation, sur une échelle de classe allant de A+ (très faibles émissions) à C (fortes émissions)



Getest op schadelijke stoffen conform



Volgens de criteria van de Ausschuss zur gesundheitlichen Bewertung von Bauprodukten van het Umweltbundesamt



1 Ondergrond reinigen



2 Aansluiting op gepleisterde gevelwand



3 Aansluiting op gepleisterde borstwering



4 Aansluiting op hout



5 Aanbrengen van Sub-and-Top-baan



6 Aanbrengen luchtdichting buiten



ORCON® MULTIBOND

Aansluitlijm op rol voor binnen en buiten

Oplossingsmiddelvrije, duurzame, elastische, vorstbestendige luchtdichtingslijm op rol voor het aansluiten van dampremmen en damp-schermen van elk type, bijv. pro clima INTELLO, DB+, INTESANA, DASATOP en DA, en tevens folies van PE, PA, PP en aluminium op minerale of onbewerkte aangrenzende bouwelementen, zoals metselwerk, pleisterwerk, beton of gezaagd hout overeenkomstig DIN 4108-7, SIA 180 en OENORM B 8110-2. Verlijming van winddichte aansluitingen van normaal in de handel verkrijgbare onderdak- en onderspan-folies (bijv. van PE en PET). De aansluitverlijmingen in combinatie met de pro clima SOLITEX MENTO-serie, SOLITEX UD, SOLITEX PLUS en SOLITEX UM connect voldoen aan de vereisten van de product-informatiebladen van de centrale Duitse dakdekkersbond ZVDH (Zentralverband des Deutschen Dachdeckerhandwerks). Winddichte verlijming van alle types gevelfolies (bijv. pro clima SOLITEX FRONTA WA, SOLITEX FRONTA QUATTRO of SOLITEX FRONTA PENTA).

- ✓ Snel verder werken: aansluitlijm op rol, geen droogtijd - verbinding is meteen belastbaar
- ✓ Flexibel toepasbaar: langdurige bescherming binnen en buiten door watervast SOLID-lijm
- ✓ Duurzame verlijming, ook bij vorst: betrouwbare verlijming al vanaf -15 °C
- ✓ Bouwen volgens de norm: voor luchtdichte aansluitingen conform DIN 4108-7, SIA 180 en OENORM B 8110-2
- ✓ Beste waarden bij schadelijke stoffen-test, getest conform ISO 16000

Technische gegevens

Stof		
Materiaal	SOLID acrylaat, zonder weekmakers, oplosmiddelen, emulgatoren en conserveringsmiddelen	
Afdeklaag	gesiliconiseerd PP-folie	
Eigenschap	Normering	Waarde
Kleur		doorschijnend groen
Breedte lijmrups		11 mm
Dikte lijmrups		3 mm
Vochtbestendigheid		watervast
Kleefkracht	EN 1939	16 N/cm
Verwerkingstemperatuur		vanaf -15 °C
Temperatuurbestendigheid		bestendig van -40 °C tot +100 °C
Opslag		Liggend, koel en droog, tegen directe zonnestraling beschermen

Leveringsvormen

Art.-nr.	GTIN	Lengte	Breedte	Dikte	Gewicht	VE	VE/pal
1AR00572	4026639205728	2 x 10 m	11 mm	3 mm	0,74 kg	6	900
1AR00501	4026639205018	10 m	11 mm	3 mm	3,7 kg	12 Profi-VE*	150

*Verpakkingseenheid voor professionals, niet aangebroken leverbaar.



* Information sur le niveau d'émission de substances volatiles dans l'air intérieur, présentant un risque de toxicité par inhalation, sur une échelle de classe allant de A+ (très faibles émissions) à C (fortes émissions)

Getest op schadelijke stoffen conform



Volgens de criteria van de Ausschuss zur gesundheitlichen Bewertung von Bauprodukten van het Umweltbundesamt



1

Ondergrond reinigen



2

Lijmrups aanbrengen



3

Scheidingsfolie verwijderen



4

Detailaanzicht aansluiting



5

Detailaanzicht folieoverlapping



6

Folie buiten



7

Tip: gebruik een dubbele lijmrups



8

Vastheid



ORCON[®] CLASSIC

Allround-aansluitlijm, oplosmiddelvrij

- Voor het maken van luchtdichte aansluitingen van allerlei damprem- en luchtdichtingsbanen. Daartoe behoren alle pro clima damprem- en luchtdichtingsbanen (bijv. pro clima INTELLO, DB+, INTESANA, DASATOP en DA). De aansluitverlijmingen voldoen aan de vereisten van de relevante normen DIN 4108-7, SIA 180 en OENORM B 8110-2.
- Verlijming van winddichte aansluitingen van allerlei onderdak- en onderspanbanen. De aansluitverlijming van bijv. pro clima SOLITEX MENTO-serie, SOLITEX UD, SOLITEX PLUS en SOLITEX UM connect voldoet aan de vereisten van de productinformatiebladen van de ZVDH.
- Winddichte verlijming van wandbetimmeringsfolies (bijv. pro clima SOLITEX FRONTA WA en SOLITEX FRONTA QUATTRO).
- Verlijming van de overlappingen en aansluitingen van stof-beschermingsfolies (bijv. pro clima RB).
- Geschikt voor natte en droge verlijming.

- ✓ Zorgt voor een gezond woonklimaat: bevat geen oplosmiddelen
- ✓ Opslag: opslag bij vorst mogelijk
- ✓ Is snel belastbaar: droogt snel en dringt diep in de ondergrond
- ✓ Zorgt voor een stevige en duurzaam elastische bevestiging binnen en buiten, blijft zeer elastisch
- ✓ Bouwen volgens de norm: voor luchtdichte aansluitingen conform DIN 4108-7, SIA 180 en OENORM B 8110-2
- ✓ Beste waarden bij schadelijke stoffen-test, getest conform ISO 16000

Technische gegevens

	Stof
Materiaal	Dispersie op basis van copolymeren van acrylaatzuur, zonder weekmakers of halogenen
Eigenschap	Waarde
Kleur	lichtbruin
Eigenschappen	hoge rekbaarheid
Verwerkingstemperatuur	-10 °C tot +50 °C, Lijmtemperatuur > 0 °C
Temperatuurbestendigheid	bestendig van -40 °C tot +80 °C
Opslag	tot -20 °C, koel en droog

Leveringsvormen

Art.-nr.	GTIN	Leveringsvorm	Inhoud	Verbruik	VE	VE / pal.
12769	4026639127693	Patroon	310 ml	5 mm Rups ~15 m 8 mm Rups ~6 m	20	60
12770	4026639127709	Buisfolie	600 ml	5 mm Rups ~30 m 8 mm Rups ~12 m	12	60



Opslag bij vorst mogelijk



* Information sur le niveau d'émission de substances volatiles dans l'air intérieur, présentant un risque de toxicité par inhalation, sur une échelle de classe allant de A+ (très faibles émissions) à C (fortes émissions)

Getest op schadelijke stoffen conform

AgBB

Volgens de criteria van de Ausschuss zur gesundheitlichen Bewertung von Bauprodukten van het Umweltbundesamt



1

Ondergrond reinigen



2

Aansluiting op gepleisterde gevelwand



3

Aansluiting op gepleisterde borstwering



4

Aansluiting op hout



5

Aanbrengen van Sub-and-Top-baan



6

Aanbrengen luchtdichting buiten



ECO COLL

Aansluitlijm op basis van natuurlatex

Duurzame luchtdichte verlijming van damprem- en luchtdichtingsbanen van bouwpapier (bijv. pro clima DB+), evenals verlijming van baanoverlappingen en het maken van alle aansluitingen op geschikte ondergronden overeenkomstig onze toepassingsadviezen.

- ✓ Duurzame ecologische gebouwfachting: hoge kleefkracht op basis van natuurlijke grondstoffen
- ✓ Minder arbeidsintensief: geen aandruklat nodig op ondergronden met voldoende draagvermogen
- ✓ Bouwen volgens de norm: voor luchtdichte aansluitingen conform DIN 4108-7, SIA 180 en OENORM B 8110-2
- ✓ Beste waarden bij schadelijke stoffen-test, getest conform ISO 16000

Technische gegevens

	Stof
Materiaal	Natuurlatex, boomhars, caseïne, talk, cellulose, water
Eigenschap	Waarde
Kleur	wit / lichtbruin
Verwerkingstemperatuur	vanaf -10 °C
Temperatuurbestendigheid	bestand tot +40 °C
Opslag	vorstvrij, koel en droog

Leveringsvormen

Art.-nr.	GTIN	Leveringsvorm	Inhoud	Verbruik	VE	VE/pal
10104	4026639016201	Patroon	310 ml	5 mm Rups ~15 m 8 mm Rups ~6 m	20	60
10105	4026639016034	Buisfolie	600 ml	5 mm Rups ~30 m 8 mm Rups ~12 m	12	60



* Information sur le niveau d'émission de substances volatiles dans l'air intérieur, présentant un risque de toxicité par inhalation, sur une échelle de classe allant de A+ (très faibles émissions) à C (fortes émissions)

Getest op schadelijke stoffen conform



Volgens de criteria van de Ausschuss zur gesundheitlichen Bewertung von Bauprodukten van het Umweltbundesamt



1

Ondergrond reinigen



2

Aansluiting op gepleisterde gevelwand



3

Aansluiting op gepleisterde borstwering



4

Aansluiting op ruw gezaagd hout



TESCON® vana

Allround-kleefband

Binnen: luchtdichte verlijming van dampremmen en luchtdichtingsbanen evenals luchtdichte houtderivaatplaten.
 Buiten: luchtdichte verlijming van buitendakse en renovatiesdampremmen en luchtdichtingsbanen Verkrijgen van winddichtheid bij onderdak- en onderspanbanen en wandbetimmeringsfolies (bijv. pro clima SOLITEX). Winddichte verlijmingen van houtderivaatplaten als onderlaag. Alle verlijmingen binnen en buiten zijn zowel onderling als met aangrenzende gladde, niet-minerale bouwelementen mogelijk (bijv. buisdoorvoeren, ramen in dakvlakken).

- ✓ Kleef betrouwbaar binnen en buiten – zelfs bij vochtige omstandigheden: waterbestendige SOLID-lijm
- ✓ Bijzonder duurzaam: 100 jaar kleefkracht onafhankelijk getest en goedgekeurd
- ✓ Eenvoudig te verwerken: zeer goed aansluitende vliesdrager die met de hand kan worden afgescheurd
- ✓ Sneller verder werken: vliesdrager kan direct worden bepleisterd
- ✓ Flexibeler verder werken: 6 maanden volledig weersbestendig
- ✓ Als beste getest door de Duitse Stiftung Warentest (4/2012)
- ✓ Bouwen volgens de norm: voor luchtdichte aansluitingen conform DIN 4108-7, SIA 180 en OENORM B 8110-2
- ✓ Beste waarden bij schadelijke stoffen-test, getest conform ISO 16000

Technische gegevens

	Stof
Drager	speciaal vlies van PP
Lijm	watervaste SOLID-lijm
Afdeklag	gesiliconiseerd papier
Eigenschap	Waarde
Kleur	donkerblauw
Blootgesteld aan weersinvloeden	6 maanden
Verwerkingstemperatuur	vanaf -10 °C
Temperatuurbestendigheid	bestendig van -40 °C tot +90 °C
Opslag	koel en droog

Leveringsvormen

Art.-nr.	GTIN	Lengte	Breedte	VE	VE / pallet
11248	4026639016706	30 m	60 mm	10	48
11249	4026639016713	30 m	60 mm	20	Profi-VE* 24
11250	4026639016683	30 m	75 mm	4	96
15076	4026639150769	30 m	100 mm	2	96
11251	4026639016690	30 m	150 mm	2	96
13491	4026639134912	30 m	200 mm	1	96

*Verpakkingseenheid voor professionals, niet aangebroken leverbaar.



Ook overpleisterbaar,
atervaste SOLID-lijm

Getest op schadelijke stoffen conform

AgBB

Volgens de criteria van de Ausschuss zur gesundheitlichen Bewertung von Bauprodukten van het Umweltbundesamt



* Information sur le niveau d'émission de substances volatiles dans l'air intérieur, présentant un risque de toxicité par inhalation, sur une échelle de classe allant de A+ (très faibles émissions) à C (fortes émissions)



1 Ondergrond reinigen



2 Baanoverlapping aanbrengen



3 Aansluitingen op gladde, niet-minerale ondergronden



4 Aansluiting op ruwe of minerale ondergronden



5 Aansluiting op kabels en buizen



6 Houtvezelplaten gronderen



TESCON® INVIS

Zwarte allround-kleefband

Buiten: verkrijgen van winddichtheid bij wandbetimmeringsfolie ook achter gevelbetimmering met pro clima SOLITEX FRONTA WA, SOLITEX FRONTA QUATTRO en SOLITEX FRONTA PENTA en bij onderdak- en onderspanbanen. Winddichte verlijmingen van houtderivaatplaten als onderlaag. Luchtdichte verlijming van buitendakse en renovatiedampremmen en luchtdichtingsbanen

Binnen: luchtdichte verlijming van dampremmen en luchtdichtingsbanen evenals luchtdichte houtderivaatplaten.

Alle verlijmingen binnen en buiten zijn zowel onderling als met aangrenzende gladde, niet-minerale bouwelementen mogelijk (bijv. buisdoorvoeren, ramen in dakvlakken).

- ✓ Duurzame verlijming – zelfs bij vochtige omstandigheden: waterbestendige SOLID-lijm
- ✓ Wordt nagenoeg onzichtbaar: zwarte vliesdrager niet zichtbaar achter betimmeringen met open voegen
- ✓ Duurzaam: uv-stabiel achter betimmeringen met open voegen
- ✓ Eenvoudig te verwerken: zeer goed aansluitende vliesdrager die met de hand kan worden afgescheurd
- ✓ Sneller verder werken: vliesdrager kan direct worden bepleisterd
- ✓ Bouwen volgens de norm: voor luchtdichte aansluitingen conform DIN 4108-7, SIA 180 en OENORM B 8110-2
- ✓ Beste waarden bij schadelijke stoffen-test, getest conform ISO 16000

Technische gegevens

	Stof
Drager	speciaal vlies van PP
Lijm	watervaste SOLID-lijm
Afdeklag	gesiliconiseerd papier
Eigenschap	Waarde
Kleur	zwart
Blootgesteld aan weersinvloeden	6 maanden
Verwerkingstemperatuur	vanaf -10 °C
Temperatuurbestendigheid	bestendig van -40 °C tot +90 °C
Opslag	koel en droog

Leveringsvormen

Art.-nr.	GTIN	Lengte	Breedte	VE	VE / pallet
11948	4026639119483	30 m	60 mm	10	48
11949	4026639119490	30 m	60 mm	20	Profi-VE* 24

* Verpakkingseenheid voor professionals, niet aangebroken leverbaar.



Getest op schadelijke stoffen conform



Volgens de criteria van de Ausschuss zur gesundheitlichen Bewertung von Bauprodukten van het Umweltbundesamt



* Information sur le niveau d'émission de substances volatiles dans l'air intérieur, présentant un risque de toxicité par inhalation, sur une échelle de classe allant de A+ (très faibles émissions) à C (fortes émissions)

Ook overpleisterbaar



1

Ondergrond reinigen



2

Verlijming gevelbaan buiten



3

Band goed aanwrijven!



4

Aansluiting OSB/geschaafd hout



5

Verlijming onderdakplaat (mdf)



6

Detail balkdoorvoer



TESCON® No 1

Allround-kleefband met flexibele drager van geperforeerde PE-folie

Binnen: luchtdichte verlijming van dampremmen en luchtdichtingsbanen evenals luchtdichte houtderivaatplaten.

Buiten: luchtdichte verlijming van buitendakse en renovatiesdampremmen en luchtdichtingsbanen. Verkrijgen van winddichtheid bij onderdak- en onderspanbanen en wandbetimmeringsfolies (bijv. proclima SOLITEX). Winddichte verlijmingen van houtderivaatplaten als onderlaag.

Alle verlijmingen binnen en buiten zijn zowel onderling als met aangrenzende gladde, niet-minerale bouwelementen mogelijk (bijv. buisdoorvoeren, ramen in dakvlakken).

- ✓ Kleeft betrouwbaar binnen en buiten – zelfs bij vochtige omstandigheden: waterbestendige SOLID-lijm
- ✓ Bijzonder duurzaam: 100 jaar kleefkracht onafhankelijk getest en goedgekeurd
- ✓ Eenvoudig te verwerken: zeer goed aansluitende vliesdrager die met de hand kan worden afgescheurd
- ✓ Ook voor doorvoeren: zeer elastisch en blijvend vervormbaar
- ✓ Sneller verder werken: kan direct worden bepleisterd
- ✓ Bouwen volgens de norm: voor luchtdichte aansluitingen conform DIN 4108-7, SIA 180 en OENORM B 8110-2
- ✓ Beste waarden bij schadelijke stoffen-test, getest conform ISO 16000

Technische gegevens

	Stof
Drager	geperforeerde PE-folie
Lijm	watervaste SOLID-lijm
Afdeklag	gesiliconiseerd papier
Eigenschap	Waarde
Kleur	donkerblauw
Blootgesteld aan weersinvloeden	3 maanden
Verwerkingstemperatuur	vanaf -10 °C
Temperatuurbestendigheid	bestendig van -40 °C tot +90 °C
Opslag	koel en droog

Leveringsvormen

Art.-nr.	GTIN	Lengte	Breedte	VE	VE / pal
10690	4026639016577	30 m	60 mm	10	48
10684	4026639016584	30 m	60 mm	20	Profi-VE* 24

*Verpakkingseenheid voor professionals, niet aangebroken leverbaar.



Getest op schadelijke stoffen conform



Volgens de criteria van de Ausschuss zur gesundheitlichen Bewertung von Bauprodukten van het Umweltbundesamt



* Information sur le niveau d'émission de substances volatiles dans l'air intérieur, présentant un risque de toxicité par inhalation, sur une échelle de classe allant de A+ (très faibles émissions) à C (fortes missions)

Ook overpleisterbaar



1

Ondergrond reinigen



2

Baanoverlapping aanbrengen



3

Aansluitingen op gladde, nietminerale ondergronden



4

Verlijming onderdak-/onderspanbaan



5

Verlijming van Sub-and-Top-baan



6

Verlijming onderdakplaat (mdf)



UNI TAPE / UNI TAPE XL

Universele kleefband / Reparatiekleefband

UNI TAPE voor duurzame, luchtdichte en betrouwbare verlijming van de overlappingsen van damprem- en luchtdichtingsbanen en de aansluitingen daarvan, voor binnen. Ook geschikt voor de verlijming van stootvoegen van houtderivaatplaten.

UNI TAPE XL voor duurzame luchtdichte en betrouwbare reparatieverlijmingen binnen. Ook geschikt voor het verlijmen van inblaasopeningen.

- ✓ Beschermt constructies door waterbestendige SOLID-lijm
- ✓ Bijzonder duurzaam: 100 jaar kleefkracht onafhankelijk getest en goedgekeurd
- ✓ Eenvoudig te verwerken: papieren drager, kan met de hand worden afgescheurd
- ✓ Bouwen volgens de norm: voor luchtdichte aansluitingen conform DIN 4108-7, SIA 180 en OENORM B 8110-2
- ✓ Beste waarden bij schadelijke stoffen-test, getest conform ISO 16000

Technische gegevens

	Stof
Drager	speciaal papier met wapening
Lijm	watervaste SOLID-lijm
Afdeklag	gesiliconiseerd papier
Eigenschap	Waarde
Kleur	lichtblauw
Verwerkingstemperatuur	vanaf -10 °C
Temperatuurbestendigheid	bestendig van -40 °C tot +90 °C
Opslag	koel en droog

Leveringsvormen

Productnaam	Art.-nr.	GTIN	Lengte	Breedte	VE	VE/pal
UNI TAPE	10655	4026639016539	30 m	60 mm	10	48
UNI TAPE	10687	4026639016546	30 m	60 mm	20 Profi-VE*	24
UNI TAPE	10110	4026639016331	30 m	40 mm	14	56
UNI TAPE XL	10111	4026639016379	30 m	200 mm	1	112
UNI TAPE XL	10112	4026639016324	30 m	150 mm	1	112

* Verpakkingseenheid voor professionals, niet aangebroken leverbaar.



Getest op schadelijke stoffen conform



Volgens de criteria van de Ausschuss zur gesundheitlichen Bewertung von Bauprodukten van het Umweltbundesamt



* Information sur le niveau d'émission de substances volatiles dans l'air interieur, presentant un risque de toxicité par inhalation, sur une échelle de classe allant de A+ (très faibles émissions) à C. (fortes missions)



1

Ondergrond reinigen



2

Verlijmen van baanoverlappingsen



3

Aansluiting binnen



4

Detail reparatieverlijming



5

Detail inblaasisolatie



6

Detail inblaasisolatie



TESCON® **vana** patch

Zelfklevende patch

Zelfklevende patch voor eenvoudig, snel en duurzaam afdichten van inblaasopeningen. De verlijmingen voldoen aan de vereisten van DIN 4108-7, SIA 180 en OENORM B 8110-2.

- ✓ Bespaart tijd: gebruiksklare kleefpleister, opstaande scheidingsfolie kan eenvoudig worden verwijderd
- ✓ Kleeft betrouwbaar binnen en buiten – zelfs bij vochtige omstandigheden: waterbestendige SOLID-lijm
- ✓ Flexibeler verder werken: 6 maanden volledig weersbestendig
- ✓ Sneller verder werken: vliesdrager kan direct worden bepleisterd
- ✓ Bouwen volgens de norm: voor luchtdichte aansluitingen conform DIN 4108-7, SIA 180 en OENORM B 8110-2
- ✓ Beste waarden bij schadelijke stoffen-test, getest conform ISO 16000

Technische gegevens

	Stof
Drager	speciaal vlies van PP
Lijm	watervaste SOLID-lijm
Afdekfolie	gesiliconiseerd papier
Eigenschap	Waarde
Kleur	donkerblauw
Blootgesteld aan weersinvloeden	6 maanden
Verwerkingstemperatuur	vanaf -10 °C
Temperatuurbestendigheid	bestendig van -40 °C tot +90 °C
Opslag	koel en droog

Leveringsvormen

Art.-nr.	GTIN	Lengte	Breedte	VE	VE / pallet
10795	4026639016560	180 mm	180 mm	25	-
10595	4026639016553	180 mm	180 mm	150	112



Getest op schadelijke stoffen conform



Volgens de criteria van de Ausschuss zur gesundheitlichen Bewertung von Bauprodukten van het Umweltbundesamt



* Information sur le niveau d'émission de substances volatiles dans l'air intérieur, présentant un risque de toxicité par inhalation, sur une échelle de classe allant de A+ (très faibles émissions) à C (fortes émissions)

Ook overpleisterbaar



1 Scheidingspapier losmaken



2 Verlijmen



3 Aanwrijven



RAPID CELL

Snelkleefband voor voegen bij houtderivaatplaten

Voor goedkope en duurzaam luchtdichte verlijming van voegen in houtderivaatplaten. Ook geschikt voor verlijming van baanoverlappingsen van damprem- en luchtdichtingsbanen evenals stofbeschermsfolies.

- ✓ Tijdsparing ca. 60%: lostrekken, verzamelen en weggooiën van afdekpapier is niet meer nodig
- ✓ Eenvoudig te verwerken: papieren drager die met de hand kan worden afgescheurd
- ✓ Beschermt constructies door waterbestendige SOLID-lijm
- ✓ Bouwen volgens de norm: voor luchtdichte aansluitingen conform DIN 4108-7, SIA 180 en OENORM B 8110-2
- ✓ Beste waarden bij schadelijke stoffen-test, getest conform ISO 16000

Technische gegevens

	Stof
Drager	gesiliconiseerd kraftpapier
Lijm	watervaste SOLID-lijm
Afdeklaag	geen
Eigenschap	Waarde
Kleur	groen
Verwerkingstemperatuur	vanaf -10 °C
Temperatuurbestendigheid	bestendig van -40 °C tot +90 °C
Opslag	koel en droog

Leveringsvormen

Art.-nr.	GTIN	Lengte	Breedte	VE	VE / pallet
10119	4026639016317	15 m	50 mm	12	56
10688	4026639016522	30 m	50 mm	24	Profi-VE * 24
10120	4026639016300	30 m	50 mm	12	56

* Verpakkingseenheid voor professionals, niet aangebroken leverbaar.



Getest op schadelijke stoffen conform

AgBB

Volgens de criteria van de Ausschuss zur gesundheitlichen Bewertung von Bauprodukten van het Umweltbundesamt



* Information sur le niveau d'émission de substances volatiles dans l'air intérieur, présentant un risque de toxicité par inhalation, sur une échelle de classe allant de A+ (très faibles émissions) à C (fortes émissions)



1 Voorbereiden / Verlijming plaatvoegen



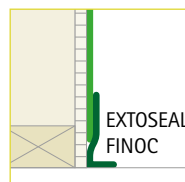
2 Aansluiting vloerplaat



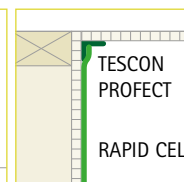
3 T-verlijming



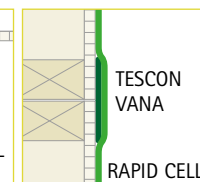
4 Ondersteuning langvoeg



Aansluiting muurvoet



Wand-dak aansluiting



Verdiepingsvoeg

Tip

Met RAPIDOLL kleefbandafroller (voor rollen van 15 m) zeer eenvoudig te verwerken. Afrollen, aandrukken en afscheuren in één enkele bewerking





DUPLEX

Dubbelzijdige kleefband

Buiten: tegen vocht beschermde verlijming van de overlappingsen van onderdak- en onderspanbanen en wandbetimmeringsfolies en van buitendakse damprem- en luchtdichtingsbanen op harde dragers. De luchtdichte verlijmingen voldoen aan de vereisten van DIN 4108-7, SIA 180 en OENORM B 8110-2.

Binnen: bevestiging van damprem- en luchtdichtingsbanen op metalen profielen. Aansluitingen bijv. op ramen.

- ✓ Zeer goede bescherming van constructies door langdurig dichte verlijmingen binnen en buiten
- ✓ Bouwen volgens de norm: voor luchtdichte aansluitingen conform DIN 4108-7, SIA 180 en OENORM B 8110-2
- ✓ Heel eenvoudig te verwerken met DUPLEX-handdispenser: afrollen, aandrukken en ervan aftrekken in één moeite
- ✓ Beste waarden bij schadelijke stoffen-test, getest conform ISO 16000

Technische gegevens

	Stof
Lijm	speciaal acrylaat-hechtingslijm
Afdeklag	gesiliconiseerde PE-folie
Wapening	Kunststof
Eigenschap	Waarde
Kleur	transparant
Verwerkingstemperatuur	vanaf -10 °C
Temperatuurbestendigheid	bestendig van -40 °C tot +90 °C
Opslag	koel en droog

Leveringsvormen

Art.-nr.	GTIN	Lengte	Breedte	VE	VE / pallet
10123	4026639016591	5 x 20 m	25 mm	6	64
10686	4026639016218	80 m	25 mm	10	Profi-VE* 75

*Verpakkingseenheid voor professionals, niet aangebroken leverbaar.



Getest op schadelijke stoffen conform



Volgens de criteria van de Ausschuss zur gesundheitlichen Bewertung von Bauprodukten von het Umweltbundesamt



* Information sur le niveau d'émission de substances volatiles dans l'air intérieur, présentant un risque de toxicité par inhalation, sur une échelle de classe allant de A+ (très faibles émissions) à C (fortes émissions)



1 Band plaatsen



2 Kleefband afrollen



3 Scheidingsfolie verwijderen

Tip

Dankzij de DUPLEX handdispenser (voor rollen van 20 m) eenvoudig te verwerken: afrollen, aandrukken en afscheuren in 1 werkgang.





TESCON® CROSSEAL

Aansluitband voor wanden van multiplexplaten met 3 kleefbenen

Aansluitband met 3 kleefbenen voor een luchtdichte verbinding van bodem- en plafondplaten met constructies van gelamineerd hout en houten stijlwandconstructies. Door het derde kleefbeen dicht u in 1 stap ook de kopse kant van gelamineerde wanden af, en vermijdt u de negatieve invloed van luchtkieren in de structuur van het (gelamineerde) hout zelf.

- ✓ Tijdbesparend: in slechts één stap een luchtdichte aansluitverlijming
- ✓ Eenvoudige prefabricage en montage dankzij het derde been
- ✓ Duurzame verlijming door waterbestendige SOLID-lijm
- ✓ Eenvoudig te verwerken: zeer goed aansluitende vliedruager
- ✓ Flexibeler verder werken: 6 maanden volledig weersbestendig
- ✓ Bouwen volgens de norm: voor luchtdichte aansluitingen conform DIN 4108-7, SIA 180 en OENORM B 8110-2

Technische gegevens

	Stof
Drager	speciaal vlies van PP
Lijm	watervaste SOLID-lijm
Afdeklag	gesiliconiseerde PE-folie
Eigenschap	Waarde
Kleur	lichtblauw
Beenlengte	50 mm / 50 mm / 90 mm
Blootgesteld aan weersinvloeden	6 maanden
Verwerkingstemperatuur	vanaf -10 °C
Temperatuurbestendigheid	bestendig van -40 °C tot 90 °C
Opslag	koel en droog

Leveringsvormen

Art.-nr.	GTIN	Lengte	Breedte	VE	VE / pallet
16432	4026639164322	30 m	140 mm	1	150



* Information sur le niveau d'émission de substances volatiles dans l'air intérieur, présentant un risque de toxicité par inhalation, sur une échelle de classe allant de A+ (très faibles émissions) à C (fortes émissions)



1

Problematische plekken wand



2

Werkingsprincipe



3

Verlijming op het wandoppervlak



4a

Verlijmen aan onderkant wand



4b

Verlijmen aan onderkant wand



5

Aansluiting wand op bodemplaat/plafond



6a

Integratie van ankers



6b

Integratie van ankers



TESCON® PROFECT

Voorgeploide hoekkleefband

Voorgeploide hoekaansluitband voor verlijming van

- Luchtdichte hoekverlijming van damprem- en luchtdichtingsfolies en houtderivaatplaten (bijv. OSB)
- Winddichte hoekverlijming van onderdak- en wandbeschermingsfolies, bijv. aansluitingen op (dak-) raam buiten
- Luchtdichte aansluitingen op (dak-) ramen, luiken etc. binnen en buiten

De verlijmingen voldoen aan de vereisten van DIN 4108-7, SIA 180 en OENORM B8110-2.

- ✓ Verlijmt hoeken snel, eenvoudig en netjes – binnen en buiten
- ✓ Duurzame verlijming door vochtbestendige lijm
- ✓ Bespaart tijd: voorgevouwen band, eerste kleefvlak is onbedekt
- ✓ Eenvoudig te verwerken: zeer goed aansluitende vliesdrager
- ✓ Sneller verder werken: vliesdrager kan direct worden bepleisterd
- ✓ Past bij de bouwsituatie: verkrijgbaar in verhouding 12/38 en 25/35 mm

Technische gegevens

	Stof
Vlies	speciaal vlies van PP
Lijm	speciaal acrylaat lijm
Afdeklaag	gesiliconiseerde PE-folie
Eigenschap	Waarde
Kleur	lichtblauw
Dikte	0,5 mm
Blootstelling aan weersinvloeden	3 maanden
Verwerkingstemperatuur	vanaf -10 °C
Temperatuurbestendigheid	bestendig van -40 °C tot +90 °C
Opslag	koel en droog

Leveringsvormen

Art.-nr.	GTIN	Lengte	Breedte	VE	VE / pallet
14780	4026639147806	30 m	50 mm	5	60
14779	4026639147790	30 m	50 mm	20	21
14777	4026639147776	30 m	60 mm	5	60
14778	4026639147783	30 m	60 mm	20	21



Ook overpleisterbaar,
voorgeplooid



* Information sur le niveau d'émission de substances volatiles dans l'air intérieur, présentant un risque de toxicité par inhalation, sur une échelle de classe allant de A+ (très faibles émissions) à C (fortes émissions)



1 Eerste been vastplakken



2 Tweede been vastplakken



3 De kleefband goed aanwrijven



4 Hoeken vastplakken



5 Aansluiting met kort kleefbeen



6 Hoeken van muren vastplakken



7 Gevelvenster – eerste flank verlijmen



8 Gevelvenster – tweede flank verlijmen



TESCON® PROFIL

Hoekkleefband met drie apart aftrekbare aftrekfoliestroken

Hoekaansluitingen van damprem- en luchtdichtingslagen, bijv. bij ramen en deuren, en voor andere hoekverbindingen van bouwelementen binnen en buiten. Daartoe behoren aansluitingen van dak- of wand-inbouwdelen aan onderdak-/ onderspanbanen of wandbetimmeringsfolies. De verlijmingen voldoen aan de vereisten van DIN 4108-7, SIA 180 en OENORM B 8110-2. Ook aansluitingen op houtderivaatplaten.

- ✓ Verlijmt hoeken snel, eenvoudig en netjes – binnen en buiten
- ✓ Eén product - twee toepassingsmogelijkheden: verhouding scheidingsfolie ca. 12/23/25 mm
- ✓ Beschermt constructies door waterbestendige SOLID-lijm
- ✓ Eenvoudig te verwerken: zeer goed aansluitende vliesdrager
- ✓ Sneller verder werken: vliesdrager kan direct worden bepleisterd
- ✓ Beste waarden bij schadelijke stoffen-test, getest conform ISO 16000

Technische gegevens

	Stof
Drager	speciaal vlies van PP
Lijm	watervaste SOLID-lijm
Afdeklaag	dubbel gedeelde gesiliconiseerde PE-folie: ca. 12 / 23 / 25 mm
Eigenschap	Waarde
Kleur	lichtblauw
Blootgesteld aan weersinvloeden	6 maanden
Verwerkingstemperatuur	vanaf -10 °C
Temperatuurbestendigheid	bestendig van -40 °C tot +90 °C
Opslag	koel en droog

Leveringsvormen

Art.-nr.	GTIN	Lengte	Breedte	VE	VE / pallet
10121	4026639016263	30 m	60 mm	5	96
10807	4026639016645	30 m	60 mm	20	Profi-VE* 24

* Verpakkingseenheid voor professionals, niet aangebroken leverbaar.



Getest op schadelijke stoffen conform

AgBB

Volgens de criteria van de Ausschuss zur gesundheitlichen Bewertung von Bauprodukten van het Umweltbundesamt



* Information sur le niveau d'émission de substances volatiles dans l'air intérieur, présentant un risque de toxicité par inhalation, sur une échelle de classe allant de A+ (très faibles émissions) à C (fortes émissions)

overpleisterbaar



1 Ondergrond reinigen



2 Verhouding kiezen



3 Raam binnen: eerste zijkant



4 Raam binnen: tweede zijkant / band aanwrijven



5 Raam buiten



6 Detail geschaafde balk



EXTOSEAL[®] ENCORS

Watergeleidende butyltape met hoge kleefkracht

Watergeleidende afsluitkleefband met hoge kleefkracht voor waterdichte afsluiting rondom ramen en deuren, onder tabletten en het aansluiten van het onderdak op aangrenzende bouwelementen. Ook op minerale ondergronden.

- ✓ Beschermt constructies tegen binnendringend vocht door zeer goede afsluitende werking
- ✓ Duurzame toepassing: extreem hoge kleefkracht, ook op licht vochtige en koude ondergronden
- ✓ Eenvoudig te verwerken: zeer elastisch – kan flexibel aan ondergronden en hoeken worden aangepast
- ✓ Sneller verder werken: hecht zonder voorbehandeling met primer op stevige minerale ondergronden
- ✓ Geschiktheid onafhankelijk bevestigd: getest conform MO-01/1 en goedgekeurd door het ift Rosenheim
- ✓ Beste waarden bij schadelijke stoffen-test, getest conform ISO 16000

Technische gegevens

Eigenschap	Stof	
Drager	elastische PE dragerfolie	
Lijm	Butylrubber met acrylaat gemodificeerd	
Afdeklag	gesiliconiseerde PE-folie	
Eigenschap	Norm / Voorschrift	Waarde
Kleur		Butylrubber: grijs, Folie: zwart
Oppervlaktegewicht	EN 1849-2	ca. 1,9 kg/m ²
Dikte	EN 1849-2	ca. 1,1 mm
μ _s -waarde	EN 1931	> 100 m
Blootgesteld aan weersinvloeden		6 maanden
Slagregendichtheid	ift, MO-01/1:2007-01, Abs. 5	tot 600 Pa, onderdorpel
Verwerkingstemperatuur		-10 °C tot +35 °C
Temperatuurbestendigheid		bestendig van -20 °C tot +80 °C
Opslag		koel en droog

Leveringsvormen

Art.-nr.	GTIN	Lengte	Breedte	VE	VE / pallet
15361	4026639153616	20 m	100 mm	3	60
14134	4026639141347	20 m	150 mm	2	60
14135	4026639141354	20 m	200 mm	2	42
14732	4026639147325	20 m	300 mm	1	60



Waterdicht

Alternatief voor EPDM slabben bij ramen

Uniek: weerstaat watertest tot 600 Pa (Universiteit Gent)

Getest op schadelijke stoffen conform

AgBB

Volgens de criteria van de Ausschuss zur gesundheitlichen Bewertung von Bauprodukten van het Umweltbundesamt



*Information sur le niveau d'émission de substances volatiles dans l'air intérieur, présentant un risque de toxicité par inhalation, sur une échelle de classe allant de A+ (très faibles émissions) à C (fortes émissions)



1 Op kozijn vastplakken



2 In de dagkant omhoogvouwen



3 In de dagkant vastplakken



4 Verticaal uitstekend band afsnijden



5 Horizontaal uitstekend band afsnijden



6 Vensterbank aanbrengen


EXTOSEAL[®] FINOC
Vochtafdichtende butyltape

Vochtafdichtende afsluitkleefband voor afdichting onder drempels in de houtbouw, voor luchtdichte en winddichte aansluitingen van houtderivaatplaten op gladde minerale ondergronden, voor verlijming van onderdakplaten onderling (bijv. in killen en overgangen) en van hun aansluitingen op aangrenzende bouwelementen.

- ✓ Beschermt constructies tegen binnendringend vocht door zeer goede afsluitende werking
- ✓ Duurzame verbinding: butylrubber dringt diep in de ondergrond
- ✓ Eenvoudig te verwerken: zeer elastisch – kan flexibel aan ondergronden en hoeken worden aangepast
- ✓ Sneller verder werken: hecht zonder voorbehandeling met primer op stevige minerale ondergronden
- ✓ Bouwen volgens de norm: voor luchtdichte aansluitingen conform DIN 4108-7, SIA 180 en OENORM B 8110-2
- ✓ Beste waarden bij schadelijke stoffen-test, getest conform ISO 16000

Technische gegevens

Eigenschap	Stof	
Drager	elastische PE dragerfolie	
Lijm	Butylrubber	
Afdeklag	gesiliconiseerde PE-folie	
Eigenschap	Norm/Voorschrift	Waarde
Kleur	Butylrubber: grijs, Folie: groen	
Oppervlaktegewicht	EN 1849-2	ca. 1,9 kg/m ²
Dikte	EN 1849-2	ca. 1,0 mm
μ _s -waarde	EN 1931	> 100 m
Blootgesteld aan weersinvloeden	3 maanden	
Verwerkingstemperatuur	vanaf +5 °C tot 35 °C, 's nachts vorstvrij	
Temperatuurbestendigheid	bestendig van -20 °C tot +80 °C	
Opslag	koel en droog	

Leveringsvormen

Art.-nr.	GTIN	Lengte	Breedte	VE	VE / pallet
15363	4026639153630	20 m	100 mm	3	60
14136	4026639141361	20 m	150 mm	2	60
14137	4026639141378	20 m	200 mm	2	42
14698	4026639146984	20 m	300 mm	1	60



Getest op schadelijke stoffen conform

AgBB

Volgens de criteria van de Ausschuss zur gesundheitlichen Bewertung von Bauprodukten van het Umweltbundesamt



* Information sur le niveau d'émission de substances volatiles dans l'air intérieur, présentant un risque de toxicité par inhalation, sur une échelle de classe allant de A+ (très faibles émissions) à C (fortes émissions)



1 Het band afrollen



2 Op de muur vastplakken



3 Op vloer vastplakken



4 Goed aanwrijven



5 Ook geschikt voor beton



6 Toepassing onder ringbalk




EXTOSEAL[®] MAGOV

Hoogelastische butyltape voor luchtdichte aansluitingen

Uiterst rekbare afsluitkleefband voor luchtdichte aansluitingen van alle doorboringen en doorvoeren zoals buizen, kabels, balken.

- ✓ Beschermt constructies buiten tegen binnendringend vocht
- ✓ Betrouwbare aansluiting: gaat een stevige verbinding met de ondergrond aan
- ✓ Zorgt voor veilige constructies, ook bij hoge elasticiteit door dikke butyllaag
- ✓ Sneller verder werken: hecht zonder voorbehandeling met primer op stevige minerale ondergronden
- ✓ Bouwen volgens de norm: voor luchtdichte aansluitingen conform DIN 4108-7, SIA 180 en OENORM B 8110-2
- ✓ Beste waarden bij schadelijke stoffen-test, getest conform ISO 16000

Technische gegevens

Eigenschap	Stof	
Drager	elastische PE dragerfolie	
Lijm	Butylrubber	
Afdeklaag	gesiliconiseerde PE-folie	
Eigenschap	Norm/Voorschrift	Waarde
Kleur		Butylrubber: grijs, Folie: blauw
Oppervlaktegewicht	EN 1849-2	ca. 3,7 kg/m ²
Dikte	EN 1849-2	ca. 2,0 mm
μ _s -waarde	EN 1931	> 100 m
Blootgesteld aan weersinvloeden		3 maanden
Verwerkingstemperatuur		vanaf +5 °C tot 35 °C, 's nachts vorstvrij
Temperatuurbestendigheid		bestendig van -20 °C tot +80 °C
Opslag		koel en droog

Leveringsvormen

Art.-nr.	GTIN	Lengte	Breedte	VE	VE / pallet
14343	4026639143433	10 m	60 mm	5	60
14344	4026639143440	10 m	100 mm	3	60



Getest op schadelijke stoffen conform

AgBB

Volgens de criteria van de Ausschuss zur gesundheitlichen Bewertung von Bauprodukten van het Umweltbundesamt



* Information sur le niveau d'émission de substances volatiles dans l'air intérieur, présentant un risque de toxicité par inhalation, sur une échelle de classe allant de A+ (très faibles émissions) à C (fortes émissions)



1 Band afmeten



2 De eerste afdekfolie verwijderen



3 Op buis verlijmen



4 Op het vlak verlijmen



5 Goed aanwrijven



6 Ook geschikt voor gebruik aan de buitenkant



TESCON® NAIDECK

Tweezijdige nageldichtingsband

Nagelafdichtingsband voor onder de tengellatten bij hellende dakconstructies. Bij »strengere eisen« (bijv. als de dakhelling onder de norm ligt) is, volgens de Duitse unie van dakdekkers (ZVDH), het gebruik van nagelafdichtingsbanden in combinatie met »regen- en perforatiebestendige onderdakbanen« (SOLITEX connect-varianten) een vereiste aanvullende maatregel. Ook bij vergelijkbare toepassingen is TESCON NAIDECK geschikt als aanvullende maatregel bij het dichten van tijdelijke afdekkingen.

- ✓ Zeer goede afdichtende werking: afdichtingsmassa wordt bij het vastspijkeren of -schroeven in het gat gezogen
- ✓ Conform de norm: voldoet aan de eisen van de centrale Duitse dakdekkersbond (ZVDH)
- ✓ Zeer goede bescherming tijdens de bouwfase: geschikt voor tijdelijke afdekking

Technische gegevens

	Stof
Materiaal	Butylrubber
Afdeklaag	gesiliconiseerde papier
Eigenschap	Waarde
Kleur	zwart
Dikte	1,0 mm
Blootgesteld aan weersinvloeden	6 maanden, ingebouwd onder de tengellat
Verwerkingstemperatuur	+5 °C tot +35 °C
Temperatuurbestendigheid	bestendig van -40 °C tot +80 °C
Opslag	koel en droog

Leveringsvormen

Art.-nr.	GTIN	Lengte	Breedte	VE	VE / pallet
11737	4026639117373	20 m	50 mm	6	96
11943	4026639119438	20 m	50 mm	24	Profi-VE* 24

*Verpakkingseenheid voor professionals, niet aangebroken leverbaar.



1

Doel: Afdichting van de spijkerdoorvoeren



2

Band opkleven



3

Tengel uitlijnen



4a

Tengel bevestigen



4b

Tengel bevestigen



TESCON® NAIDECK mono

Enkelzijdig klevende, met acrylaat gemodificeerde butylrubber-band als nageldichtingsband

Enkelzijdig klevende nageldichtingsband onder de tengellaten bij schuine dakconstructies. TESCON NAIDECK mono is geschikt voor de constructie van tijdelijke afdekkingen.

- ✓ Zeer goede afdichtende werking: afdichtingsmassa wordt bij het vastspijkeren of -schroeven in het gat gezogen
- ✓ Eenvoudige voormontage op tengellat mogelijk
- ✓ Conform de norm: voldoet aan de eisen van de centrale Duitse dakdekkersbond (ZVDH)
- ✓ Zeer goede bescherming tijdens de bouwfase: geschikt voor tijdelijke afdekking

Technische gegevens

	Stof
Drager	PE-folie
Lijm	butylrubber met acrylaat gemodificeerd
Afdeklaag	gesiliconiseerde PE-folie
Eigenschap	Waarde
Kleur	Butylrubber: grijs, folie: zwart
Dikte	1,1 mm
Blootgesteld aan weersinvloeden	6 maanden, ingebouwd onder de tengellat
Verwerkingstemperatuur	-10 °C tot +35 °C
Temperatuurbestendigheid	bestendig van -40 °C tot +80 °C
Opslag	koel en droog

Leveringsvormen

Art.-nr.	GTIN	Lengte	Breedte	VE	VE / pallet
16441	4026639164414	20 m	45 mm	6	60
16442	4026639164421	20 m	45 mm	12	Profi-VE * 28

* Verpakkingseenheid voor professionals, niet aangebroken leverbaar.



* Information sur le niveau d'émission de substances volatiles dans l'air intérieur, présentant un risque de toxicité par inhalation, sur une échelle de classe allant de A+ (très faibles émissions) à C (fortes émissions)



1

TESCON NAIDECK mono - permanent



2a

Band vastlijmen



2b

Band vastlijmen



3

Wrijf de band goed vast



4

Tengellat positioneren en bevestigen



TESCON® NAIDECK mono patch

Enkelzijdig klevend, met acrylaat gemodificeerd butylrubber pleister voor het afdichten van nagels en spijkers

Enkelzijdig klevende pleister voor het afdichten van spijkers en schroeven onder de tengellatten bij schuine dakconstructies. TESCON NAIDECK mono patch is geschikt voor het realiseren van tijdelijke afdekkingen conform de productinformatiebladen voor onderdak- en onderspanfolies van de centrale Duitse dakdekkersbond (ZVDH). Geschikt als toebehoren voor het realiseren van afdichtingen tijdens de bouw conform SIA 232/1 in combinatie met onderdakfolies.

- ✓ Zeer goede afdichtende werking: afdichtingsmassa wordt bij het vastspijkeren of -schroeven in het gat getrokken
- ✓ Eenvoudige voormontage op de onderdak- onderspanfolie of tengellat mogelijk
- ✓ Conform de norm: voldoet aan de eisen van de ZVDH en SIA 232/1
- ✓ Zeer goede bescherming tijdens de bouwfase: voor tijdelijke afdekkingen/afdekkingen tijdens de bouw
- ✓ Lager materiaalverbruik: de patch wordt alleen op de plek van de spijker/schroef op de tengellat gekleefd

Technische gegevens

	Stof
Drager	PE-folie
Lijm	Butylrubber met acrylaat gemodificeerd
Afdeklag	gesiliconiseerde PE-folie
Eigenschap	Waarde
Kleur	Butylkautschuk: grau, Folie: schwarz
Lengte / breedte totaal	82 mm / 62 mm
Dikte	1,1 mm
Blootgesteld aan weersinvloeden	6 maanden, ingebouwd onder de tengellat
Verwerkingstemperatuur	-10 °C tot +35 °C
Temperatuurbestendigheid	bestendig van -40 °C tot +80 °C
Opslag	koel en droog

Leveringsvormen

Art.-nr.	GTIN	Lengte	Breedte	VE	VE / pallet
1AR01113	4026639211132	82 mm	62 mm	1 x 300	180
1AR01053	4026639210531	82 mm	62 mm	3 x 300	Profi-VE* 60

*Verpakkingseenheid voor professionals, niet aangebroken leverbaar.



* Information sur le niveau d'émission de substances volatiles dans l'air intérieur, présentant un risque de toxicité par inhalation, sur une échelle de classe allant de A+ (très faibles émissions) à C (fortes émissions)

NIEUW



1a

Betrouwbare afdichtende werking



1b

Betrouwbare afdichtende werking



2

Patch van de rol verwijderen



3

Patch verlijmen



4

Patch verlijmen



5

Patch goed aanwrijven



6

Tengellat bevestigen


CONTEGA[®] PV
Dampremmende pleisteraansluitband met geïntegreerde wapening

CONTEGA PV voor gedefinieerde aansluitingen van folies, houtderivaatplaten en schrijnwerk op te pleisteren bouwelementen (metselwerk of beton). De verlijmingen voldoen aan de vereisten van DIN 4108-7, SIA 180 en OENORM B 8110-2.

- ✓ Bespaart tijd: geen wapening voor pleisterwerk nodig
- ✓ Gedefinieerde overgang tussen damprem en pleisterwerk
- ✓ Betrouwbare aansluiting: wapeningsweefel verhoogt de stabiliteit van de aangrenzende te bepleisteren ondergrond
- ✓ Bouwen volgens de norm: voor luchtdichte aansluitingen conform DIN 4108-7, SIA 180 en OENORM B 8110-2
- ✓ Beste waarden bij schadelijke stoffen-test, getest conform ISO 16000

Technische gegevens

	Stof	
Drager	PET-vlies met functioneel membraan en pleisterwapening	
Lijm	speciale acrylaathechtlaag	
Afdeklaag	gesiliconiseerde PE-folie	
Eigenschap	Normering	Waarde
Kleur		lichtblauw / donkerblauw
Dikte		1,3 mm
μ _s -waarde	EN 1931	2,3 m
Verwerkingstemperatuur		vanaf -10 °C
Temperatuurbestendigheid		bestendig van -40 °C tot +90 °C
Opslag		koel en droog

Leveringsvormen

Art.-nr.	GTIN	Lengte	Breedte	VE	VE / pallet
10124	4026639016058	15 m	200 mm	4	30



**INpleisterbaar ▶
te plaatsen tussen
2 lagen plamuur**

Getest op schadelijke stoffen conform

AgBB

Volgens de criteria van de Ausschuss zur gesundheitlichen Bewertung von Bauprodukten von het Umweltbundesamt



* Information sur le niveau d'émission de substances volatiles dans l'air intérieur, présentant un risque de toxicité par inhalation, sur une échelle de classe allant de A+ (très faibles émissions) à C (fortes émissions)



1a

Band eerst op folie verlijmen



1b

Band eerst op folie verlijmen



2a



2b

Alternatief: Verlijm de band eerst op de wand



3

Vlies in het pleisterwerk verwerken



CONTEGA[®] SOLIDO SL

Peisteraansluitband voor ramen, voor binnen – volvlaks klevend

De over het hele oppervlak klevende en bepleisterbare aansluitband CONTEGA SOLIDO SL zorgt aan de binnenzijde voor een luchtdichte en dampremmende aansluiting van ramen, deuren en luchtdichtingslagen op omliggende elementen van hout en minerale ondergronden, zoals beton en kalkzandsteen. De gemodificeerde watervaste SOLID-lijm zorgt voor een snelle en duurzaam hechte verbinding met de ondergrond. De voeg is onmiddellijk luchtdicht en kan meteen afgewerkt worden. Het vlies kan volgens onze verwerkingsvoorschriften eenvoudig worden overpleisterbaar. De verlijmingen voldoen aan de eisen van DIN 4108-7, SIA 180 en OENORM B 8110-2.

- ✓ Bespaart tijd: de voeg is meteen luchtdicht en de verbinding is belastbaar
- ✓ Kan meteen worden bepleisterd: gedefinieerde overgang tussen damprem en pleisterwerk
- ✓ Duurzame aansluiting: waterbestendige SOLID-lijm hecht extreem goed, ook op minerale ondergronden.
- ✓ Geschiktheid onafhankelijk bevestigd: getest conform MO-01/1 en goedgekeurd door het ift Rosenheim
- ✓ Beste waarden bij schadelijke stoffen-test, getest conform ISO 16000

Technische gegevens

		Stof
Drager		PP- dragervlies, PP-copolymeer speciaal-membraan
Lijm		aangepaste, watervaste SOLID lijm
Afdeklag		enkel, resp. dubbel gedeelde, gesiliconiseerde PE-folie
Eigenschap	Norm /Voorschrift	Waarde
Kleur		wit
μ_a -waarde	EN 1931	2,8 m
overpleisterbaar		ja
Luchtdichtheid	ift, MO-01/1:2007-01, Abs. 5	tot 1000 Pa, rondom
Verwerkingstemperatuur		vanaf -10 °C
Temperatuurbestendigheid		bestendig van -40 °C tot +90 °C
Opslag		koel en droog

Leveringsvormen

Art.-nr.	GTIN	Lengte	Breedte	VE	VE / pallet
15431	4026639154316	30 m	80 mm	8	48
15432	4026639154323	30 m	100 mm	8	36
15433	4026639154330	30 m	150 mm	4	48
15434	4026639154347	30 m	200 mm	4	36



overpleisterbaar

Getest op schadelijke stoffen conform



Volgens de criteria van de Ausschuss zur gesundheitlichen Bewertung von Bauprodukten van het Umweltbundesamt



* Information sur le niveau d'émission de substances volatiles dans l'air intérieur, présentant un risque de toxicité par inhalation, sur une échelle de classe allant de A+ (très faibles émissions) à C (fortes émissions)



→ Situatie 1: Raam is al gemonteerd



Op kozijn vastzetten



Op dagkant vastplakken

→ Situatie 2: Voordat het raam wordt gemonteerd



Aan de zijkant op het kozijn vastplakken



In de dagkant vastzetten en vastrijven

→ Meer situaties



Gevelmuur gemetselde muur, luchtdichte aansluiting maken



Hoekige doorvoer metselwerk / beton





CONTEGA[®] SOLIDO SL-D

Volvaks klevende overpleisterbare pleisteraansluitband voor binnen, met extra dubbelzijdige kleefstrook

De volvaks klevende en overpleisterbare aansluitkleefband CONTEGA SOLIDO SL-D zorgt aan de binnenzijde voor een luchtdichte en dampremmende aansluiting van ramen en deuren op omliggende elementen van hout en minerale ondergronden, zoals beton en metselwerk. De geïntegreerde extra dubbelzijdige kleefstrook zorgt voor een eenvoudige aansluiting op de zijkant ramen en deuren. De afgeplakte voeg is onmiddellijk luchtdicht en de verbinding kan worden belast. Het vlies kan conform onze bewerkingsinstructies eenvoudig worden overgepleisterd. Deze verlijmingen voldoen aan de vereisten van DIN 4108-7, SIA 180 en OENORM B 8110-2.

- ✓ Bespaart tijd: de voeg is meteen luchtdicht en de verbinding is belastbaar
- ✓ Eenvoudige verwerking door extra kleefzone aan de vlieszijde
- ✓ Kan meteen worden bepleisterd: gedefinieerde overgang tussen damprem en pleisterwerk
- ✓ Duurzame aansluiting: waterbestendige SOLID-lijm hecht extreem goed, ook op minerale ondergronden
- ✓ Geschiktheid onafhankelijk bevestigd: getest conform MO-01/1 en goedgekeurd door het ift Rosenheim
- ✓ Beste waarden bij schadelijke stoffen-test, getest conform ISO 16000

Technische gegevens

	Stof	
Drager	PP-dragervlies, speciaal membraan van PP-copolymeer	
Lijm	aangepaste, watervast SOLID lijm / speciaal acrylaat lijm	
Afdeklaag	enkel, resp. dubbel gedeelde, gesiliconiseerde PE-folie	
Eigenschap	Norm /Voorschrift	Waarde
Kleur		wit
μ _s -waarde	EN 1931	2,8 m
Luchtdichtheid	ift, MO-01/1:2007-01, Abs. 5	tot 1000 Pa, rondom
overpleisterbaar		ja
Verwerkingstemperatuur		vanaf -10 °C
Temperatuurbestendigheid		bestendig van -40 °C tot +90 °C
Opslag		koel en droog

Leveringsvormen

Art.-nr.	GTIN	Lengte	Breedte	VE	VE / pallet
16038	4026639160386	30 m	80 mm	8	36
15985	4026639159854	30 m	100 mm	8	36



overpleisterbaar

Getest op schadelijke stoffen conform

AgBB

Volgens de criteria van de Ausschuss zur gesundheitlichen Bewertung von Bauprodukten van het Umweltbundesamt



* Information sur le niveau d'émission de substances volatiles dans l'air intérieur, présentant un risque de toxicité par inhalation, sur une échelle de classe allant de A+ (très faibles émissions) à C (fortes missions)

→ Situatie 1: Voordat het raam wordt gemonteerd



1 Aan de zijkant op het kozijn verlijmen



2 Hoeken vormen



3 In de dagkant verlijmen en aanwrijven

→ Situatie 2 : Raam is al gemonteerd



1 Op kozijn verlijmen



2 Met uitzettingsvouw op dagkant verlijmen



3 Hoeken verlijmen



CONTEGA[®] SL

Tweelaagse pleisteraansluitband met dampremmende eigenschappen

CONTEGA SL maakt luchtdichte aansluiting mogelijk aan de ruimtezijde van ramen en deuren. De verlijmingen voldoen aan de eisen van DIN 4108-7, SIA 180 en OENORM B 8110-2.

- ✓ Eenvoudig te verwerken: extra dun en daardoor eenvoudig te vouwen in hoeken
- ✓ Geschiktheid onafhankelijk bevestigd: getest conform MO-01/1 en goedgekeurd door het ift Rosenheim
- ✓ Betrouwbare aansluitvoegen in combinatie met CONTEGA EXO buiten
- ✓ Vlieszijde bepleisterbaar: gedefinieerde overgang tussen damprem en pleisterwerk
- ✓ Flexibel toepasbaar: drie kleefstroken voor toepassing bij hout-, metsel en betonwerk
- ✓ Beste waarden bij schadelijke stoffen-test, getest conform ISO 16000

Technische gegevens

		Stof
Drager		PP-vlies en speciaal membraan van PP-copolymeer
Lijm		Acrylaat-hechtlaag
Eigenschap	Norm/Voorschrift	Waarde
Kleur		lichtblauw
μ_s -waarde	EN 1931	2,3 m
Luchtdichtheid	ift, MO-01/ 1:2007-01, Abs. 5	tot 1000 Pa, rondom
Verwerkingstemperatuur		vanaf -10 °C
Temperatuurbestendigheid		bestendig van -40 °C tot +90 °C
Opslag		koel en droog

Leveringsvormen

Art.-nr.	GTIN	Lengte	Breedte	VE	VE / pallet
11384	4026639113849	30 m	85 mm	8	30
11396	4026639113962	30 m	120 mm	8	30



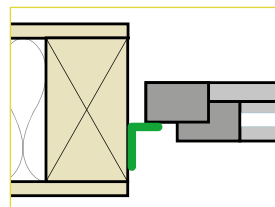
Getest op schadelijke stoffen conform

AgBB

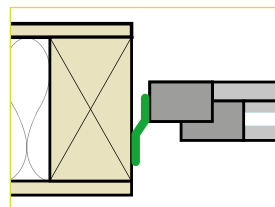
Volgens de criteria van de Ausschuss zur gesundheitlichen Bewertung von Bauprodukten van het Umweltbundesamt



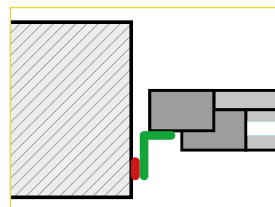
* Information sur le niveau d'émission de substances volatiles dans l'air intérieur, présentant un risque de toxicité par inhalation, sur une échelle de classe allant de A+ (très faibles émissions) à C (fortes émissions)



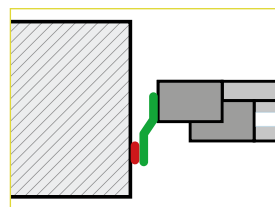
Houtskeletbouw na raammontage



Houtskeletbouw vóór raammontage



Massiefbouw na raammontage



Massiefbouw vóór raammontage





CONTEGA[®] SOLIDO EXO

Diffusie-open, overpleisterbare pleisteraansluitband voor buiten (volvlaks klevend)

De CONTEGA SOLIDO EXO realiseert een wind- en slagwaterdichte en diffusie toelatende aansluiting van ramen en deuren op aangrenzende bouwelementen van hout en op minerale ondergronden, zoals bijv. beton, snelbouwsteen en kalkzandsteen.

De gemodificeerde watervast SOLID-lijm zorgt voor een snelle en duurzame verlijming op de ondergrond. De voeg is onmiddellijk winddicht en kan meteen afgewerkt worden. Het vlies kan volgens onze verwerkingsvoorschriften een- voudig worden overpleisterd.

- ✓ Bespaart tijd: de voeg is meteen bestand tegen slagregen en de verbinding is belastbaar
- ✓ Kan meteen worden bepleisterd: gedefinieerde overgang tussen raamaansluiting en pleisterwerk
- ✓ Duurzame aansluiting: waterbestendige SOLID-lijm hecht extreem goed, ook op minerale ondergronden
- ✓ Geschiktheid onafhankelijk bevestigd: getest conform MO-01/1 en goedgekeurd door het ift Rosenheim

Technische gegevens

	Stof	
Drager	PP-dragervlies, PP-copolymeer speciaalmembraan	
Lijm	aangepaste, watervast SOLID lijm	
Afdeklaag	enkel, resp. dubbel gedeelde, gesiliconiseerde PE-folie	
Eigenschap	Norm / Voorschrift	Waarde
Kleur		zwart
μ_s -waarde	EN 1931	0,7 m
Blootgesteld aan weersinvloeden		3 maanden
overpleisterbaar		ja
Slagregendichtheid	ift, MO-01/1:2007-01, Abs. 5	tot 600 Pa, rondom
Verwerkingstemperatuur		vanaf -10 °C
Temperatuurbestendigheid		bestendig van -40 °C tot +90 °C
Opslag		koel en droog

Leveringsvormen

Art.-nr.	GTIN	Lengte	Breedte	VE	VE / pallet
15439	4026639154392	30 m	80 mm	8	48
15440	4026639154408	30 m	100 mm	8	36
15441	4026639154415	30 m	150 mm	4	48
15442	4026639154422	30 m	200 mm	4	36



overpleisterbaar

→ Situatie 1: Raam is al gemonteerd



1 Op kozijn vastzetten



2 Met uitzettingsvouw op dagkant vastplakken



3 Over hoek vastplakken en rondom raam vastplakken

→ Situatie 2: Voordat het raam wordt gemonteerd



1 Aan de zijkant op het kozijn vastplakken



2 Hoek vormen



3 In de dagkant vastplakken



CONTEGA[®] SOLIDO EXO-D

Volvlaks klevende overpleisterbare pleisteraansluitband voor buiten, met extra dubbelzijdige kleefstrook

De volvlaks klevende en overpleisterbare aansluitkleefband CONTEGA EXO-D zorgt aan de buitenzijde voor een winddichte en diffusie toelatende aansluiting van ramen en deuren op omliggende elementen van hout en minerale ondergronden, zoals beton en metselwerk. De geïntegreerde extra dubbelzijdige kleefstrook zorgt voor een eenvoudige verlijming op de zijkant van ramen en deuren. De afgeplakte voeg is onmiddellijk winddicht en de verbinding kan worden belast. Het vlies kan conform onze bewerkingsinstructies eenvoudig worden overgepleisterd.

- ✓ Bespaart tijd: de voeg is meteen bestand tegen slagregen en de verbinding is belastbaar
- ✓ Eenvoudige verwerking door extra kleefzone aan de vlieszijde
- ✓ Kan meteen worden bepleisterd: gedefinieerde overgang tussen raamaansluiting en pleisterwerk
- ✓ Duurzame aansluiting: waterbestendige SOLID-lijm hecht extreem goed, ook op minerale ondergronden
- ✓ Geschiktheid onafhankelijk bevestigd: getest conform MO-01/1 en goedgekeurd door het ift Rosenheim

Technische gegevens

		Stof
Drager		PP-dragervlies, speciaal membraan van PP-copolymeer
Lijm		aangepaste, watervaste SOLID Lijm / speciaal acrylaat lijm
Afdeklaag		enkel, resp. dubbel gedeelde, gesiliciseerde PE-folie
Eigenschap	Norm/Voorschrift	Waarde
Kleur		zwart
μ _s -waarde	EN 1931	0,7 m
Slagrendichtheid	ift., MO-01/1:2007-01, Abs. 5	tot 600 Pa, rondom
Blootgesteld aan weersinvloeden		3 maanden
Waterkolom	EN 20811	> 2.500 mm
overpleisterbaar		ja
Verwerkingstemperatuur		vanaf -10 °C
Temperatuurbestendigheid		bestendig van -40 °C tot +90 °C
Opslag		koel en droog

Leveringsvormen

Art.-nr.	GTIN	Lengte	Breedte	VE	VE / pallet
16135	4026639161352	30 m	80 mm	8	36
16136	4026639161369	30 m	100 mm	8	36



overpleisterbaar

→ Situatie 1: Voordat het raam wordt gemonteerd



1 Aan de zijkant op het kozijn verlijmen



2 Hoeken vormen



3 CONTEGA SOLIDO EXO-D in de dagkant verlijmen en aanrijve

→ Situatie 2: Raam is al gemonteerd



1 Op kozijn verlijmen



2 Met uitzettingsvouw op dagkant verlijmen



3 Raam rondom en over de hoeken verlijmen



CONTEGA[®] EXO

Pleisteraansluitband voor gebruik buiten

Voor winddichte afsluiting aan de buitenzijde van thermisch geïsoleerde voegen bij inbouw van ramen en deuren. In combinatie met CONTEGA SL geschikt voor afdichting van aansluitvoegen in de massief- en houtbouw.

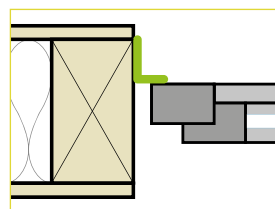
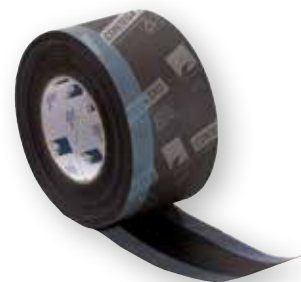
- ✓ Eenvoudig te verwerken: extra dun en daardoor eenvoudig te vouwen in hoeken
- ✓ Geschiktheid onafhankelijk bevestigd: getest conform MO-01/1 en goedgekeurd door het ift Rosenheim
- ✓ Betrouwbare aansluitvoegen in combinatie met CONTEGA SL binnen
- ✓ Vlieszijde bepleisterbaar: gedefinieerde overgang tussen raamaansluiting en pleisterwerk
- ✓ Flexibel toepasbaar: drie kleefstroken voor toepassing bij hout-, metsel en betonwerk

Technische gegevens

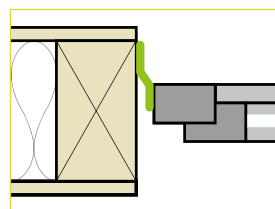
		Stof
Drager		speciaal tweelaags membraan van PP-vlies en functionele TEEE-film
Lijm		Speciaal acrylaat-hechtlaag
Eigenschap	Norm/Voorschrift	Waarde
Kleur		donkergrijs
μ _s -waarde	EN ISO 12572	0,05 m
Slagregendichtheid	ift, MO-01/1:2007-01, Abs. 5	tot 600 Pa, rondom
Blootgesteld aan weersinvloeden		3 maanden
Waterkolom	EN 20811	> 2.500 mm
Verwerkingstemperatuur		vanaf -10 °C
Temperatuurbestendigheid		bestendig van -40 °C tot +90 °C
Opslag		koel en droog

Leveringsvormen

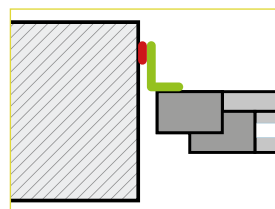
Art.-nr.	GTIN	Lengte	Breedte	VE	VE / pallet
11946	4026639119469	30 m	85 mm	8	30
11947	4026639119476	30 m	120 mm	8	30



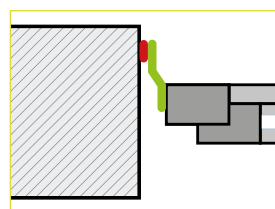
Houtskeletbouw na raammontage



Houtskeletbouw vóór raammontage



Massiefbouw na raammontage



Massiefbouw vóór raammontage





CONTEGA IQ

Intelligente pleisteraansluitband voor ramen, voor binnen en buiten

pro clima CONTEGA IQ wordt binnenshuis gebruikt voor het luchtdicht aansluiten van ramen en deuren op de damprem- en luchtdichtingslaag conform DIN 4108-7. Dankzij de intelligente, vocht-variabele functiemembraan is CONTEGA IQ ook geschikt voor wind- en slagregendichte aansluitingen buiten. De band is voorzien van een expansievouw en kan werking in de constructie zo optimaal compenseren.

- ✓ Eenvoudig te verwerken: een band voor binnen en buiten door een intelligent functioneel membraan
- ✓ Extra dun en daardoor eenvoudig te vouwen in hoeken
- ✓ Bouwen volgens de norm: voor luchtdichte aansluitingen conform DIN 4108-7, SIA 180 en OENORM B 8110-2
- ✓ Langdurige werking onafhankelijk bevestigd: voorzien van het RAL-keurmerk
- ✓ Duurzame aansluitvoegen: elastische voeg vangt bewegingen van de constructie op
- ✓ Vlieszijde bepleisterbaar: gedefinieerde overgang tussen raamaansluiting en pleisterwerk
- ✓ Beste waarden bij schadelijke stoffen-test, getest conform ISO 16000

Technische gegevens

		Stof
Drager		PP-vlies en speciaal membraan van PE-copolymeer
Lijm		Speciale acrylaathechtlaag
Eigenschap	Norm / Voorschrift	Waarde
Kleur		donkerblauw
μ_s -waarde	EN ISO 12572	0,25 - 10 m vochtvariabel
Blootgesteld aan weersinvloeden		3 maanden
RAL-keurmerk (DE)	RAL-GZ 711, Fugendichtingssystemen und -systeme	aanwezig
Verwerkingstemperatuur		vanaf -10 °C
Temperatuurbestendigheid		bestendig van -40 °C tot +90 °C
Opslag		koel en droog

Leveringsvormen

Art.-nr.	GTIN	Lengte	Breedte	Zelfklevende stroken	VE	VE / pallet
12941	4026639129413	30 m	90 mm	1 (topassing bij massieve constructies)	8	30
13016	4026639130167	30 m	90 mm	2 (topassing bij houten constructies)	8	30



Getest op schadelijke stoffen conform

AgBB

Volgens de criteria van de Ausschuss zur gesundheitlichen Bewertung von Bauprodukten van het Umweltbundesamt

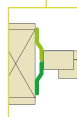


* Information sur le niveau d'émission de substances volatiles dans l'air intérieur, présentant un risque de toxicité par inhalation, sur une échelle de classe allant de A+ (très faibles émissions) à C (fortes émissions)

Voor Metselwerk met 1 zelfklevende strook

Voor houtskelbouw met 2 zelfklevende stroken

→ Houtskelbouw binnen en buiten



1 Band op het kozijn vastkleven



2 Hoeken vormen

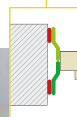


3 Uiteinden verkleven



4 Band rondom in de dagkant vastkleven

→ Massiefbouw binnen en buiten



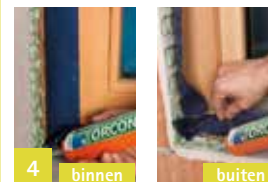
1 Band op het kozijn vastkleven



2 Hoeken vormen



3 Uiteinden verkleven



4 Band rondom in de dagkant vastkleven met ORCON F



CONTEGA[®] FIDEN EXO

Voorgecomprimeerde, diffusie-open, slagregendichte voegen-afdichtingsband voor buiten

De voorgecomprimeerde voegenafdichtingsband CONTEGA FIDEN EXO zorgt voor de uitwendige diffusie-open en slagregendichte afsluiting van aansluitvoegen. Deze bijzonder weersbestendige afdichtingsband is voor eenvoudige montage aan één zijde voorzien van een zelfklevende strook.

- ✓ Duurzame afdichting van voegen door een bijzonder hoge weersbestendigheid
- ✓ Voldoet aan de strengste eisen: BG1-kwaliteit
- ✓ Zorgt voor droge constructies: slagregendicht en tegelijkertijd diffusieopen
- ✓ Montage conform RAL-keurmerk
- ✓ Groot assortiment voor alle gangbare voegbreedtes

Technische gegevens

		Stof
Materiaal		Opencellig polyurethaan-zacht-schuim met polymeerimpregnering
Eigenschap	Norm / Voorschrift	Waarde
Kleur		antraciet
μ_a -waarde		< 0,5 m
Brandgedrag	DIN 4102	B1, P-NDS04-1001
Voegdoorlatendheid	EN 1026	$a < 0,1 \text{ m}^3/[(\text{h} \cdot \text{m} \cdot (\text{daPa}) \cdot \text{n})]$
Belastingsgroep	DIN 18542	BG1
Slagregendichtheid	EN 1027	voldoet aan eisen tot 600 Pa
Weersbestendigheid	DIN 18542	doorstaan
overpleisterbaar / beschilderbaar		ja
Compatibiliteit met conventionele bouwstoffen	DIN 18542	ja
Verwerkingstemperatuur		vanaf +1 °C
Temperatuurbestendigheid		bestendig van -30 °C tot +90 °C
Opslag		1 °C - 20 °C, 12 maanden, koel en droog

Leveringsvormen

Art.-nr.	GTIN	Lengte	Breedte	Voeg	VE	VE / pallet
15547	4026639155474	10 m	10 mm	2-3 mm	30	60
15548	4026639155481	10 m	15 mm	2-3 mm	20	60
15549	4026639155498	8 m	12 mm	3-6 mm	25	60
15550	4026639155504	8 m	15 mm	3-6 mm	20	60
15552	4026639155528	5,0 m	15 mm	5-10 mm	20	60
15553	4026639155535	5,0 m	20 mm	5-10 mm	15	60
15554	4026639155542	4,3 m	15 mm	7-12 mm	20	60
15555	4026639155559	4,3 m	20 mm	7-12 mm	15	60
15556	4026639155566	3,3 m	20 mm	8-15 mm	15	60
15557	4026639155573	2,6 m	20 mm	10-18 mm	15	60



1 Afdekfolie verwijderen



2 Begin afsnijden



3 Band op kozijn plakken



4 Band samendrukken



5 Hoeken stomp verbinden



6 Kozijn plaatsen

Tip

KLIPFIX: Voor het eenvoudig fixeren van aangebroken rollen CONTEGA FIDEN EXO voegenafdichtingsband





TESCON® SPRIMER

Grondverf in sprayvorm

Grondlaag voor hout, houtvezelplaten, metselwerk, daken, wanden en bodemplaten voor het aansluitend verlijmen van kleefbanden van pro clima, zoals TESCON VANA, TESCON PROTECT en kleefbanden uit de EXTONSEAL serie.

- ✓ Eenvoudig te verwerken: direct met de spuitbus aanbrengen, geen verontreiniging van de primer in de bus
- ✓ Duurzame verbindingen: dringt diep in en verstevigt stoffige ondergronden of ondergronden met onvoldoende draagvermogen
- ✓ Bespaart tijd: kleefbanden kunnen bij absorberende ondergronden zonder droogtijd worden verlijmd
- ✓ Flexibel toepasbaar: geschikt voor droge en licht vochtige ondergronden
- ✓ Het hele jaar door te gebruiken: kan ook bij vorst worden verwerkt

Technische gegevens

	Stof
Materiaal	synthetisch rubber
Eigenschap	Waarde
Kleur	doorschijnend
Verwerkingstemperatuur	-5 °C tot +40 °C
Temperatuurbestendigheid	bestendig van -25 °C tot +90 °C, kortstondig tot max. 100 °C (1h)
Opslag	vorstvrij, koel en droog

Leveringsvormen

Art.-nr.	GTIN	Inhoud	Kleefbandbreite	Verbruik	VE	VE / pal
1AR01114	4026639211149	400 ml	60 mm	ca. 20 m	12	84
			75 mm	ca. 17 m		
			150 mm	ca. 9 m		
1AR01050	4026639210500	750 ml	60 mm	ca. 38 m	6	56
			75 mm	ca. 31 m		
			150 mm	ca. 17 m		

De benodigde hoeveelheden kunnen per ondergrond en toepassingsmethode verschillen.



NIEUW



1 Ondergrond reinigen



2 Primer gebruiksklaar maken



3a Primer aanbrengen



3b Primer aanbrengen



3c Primer aanbrengen



4 Spuitstuk draaien



5 Verlijmen



6 Uiteindelijke hechting



TESCON® PRIMER RP

Oplosmiddelvrije primer, drogen niet nodig

Hechtprimer voor hout, houtvezelplaten, metselwerk, pleister en beton ter verbetering van de ondergrond voor de aansluitende verlijming met pro clima kleefband TESCON No.1, TESCON VANA, TESCON PROFIL en de EXTONSEAL Familie.

- ✓ Duurzame verbindingen: dringt diep in en verstevigt stoffige ondergronden of ondergronden met onvoldoende draagvermogen
- ✓ Bespaart tijd: absorberende ondergronden hoeven niet te drogen
- ✓ Vrijer werken: toepasbaar op droge en licht vochtige ondergronden
- ✓ Kan door de dispenserfles met één hand worden aangebracht en verdeeld
- ✓ Het hele jaar door te gebruiken: kan ook bij vorst worden verwerkt
- ✓ Beste waarden bij schadelijke stoffen-test, getest conform ISO 16000

Technische gegevens

	Stof
Materiaal	Acryl-copolymeer, oplosmiddelvrij
Eigenschap	Waarde
Kleur	wit
Verwerkingstemperatuur	-10 °C tot +45 °C
Temperatuurbestendigheid	bestendig van -40 °C tot +90 °C
Opslag	vorstvrij, koel en droog

Leveringsvormen

Art.	Art.-nr.	GTIN	Inhoud	Kleefbandbreedte	Verbruik	VE	VE/pal
Blik	11427	4026639114273	0,75 l	60 mm	ca. 60 m	6	90
				75 mm	ca. 45 m		
				150 mm	ca. 22 m		
Blik	11430	4026639114303	2,5 l	60 mm	ca. 185 m	4	40
				75 mm	ca. 150 m		
				150 mm	ca. 75 m		
Doseerfles	11449	4026639114495	1 l	60 mm	ca. 75 m	6	72
				75 mm	ca. 60 m		
				150 mm	ca. 30 m		

De benodigde hoeveelheden kunnen per ondergrond en toepassingsmethode verschillen.



* Information sur le niveau d'émission de substances volatiles dans l'air intérieur, présentant un risque de toxicité par inhalation, sur une échelle de classe allant de A+ (très faibles émissions) à C (fortes émissions)

Getest op schadelijke stoffen conform

AgBB

Volgens de criteria van de Ausschuss zur gesundheitlichen Bewertung von Bauprodukten van het Umweltbundesamt



1 Ondergrond reinigen



2 Verlijming van de kil



3 Aansluiting schoorsteen



4 Aansluiting onderdakbaan



5 Aansluiting vlakdakraam



6 Detail buis

Tip

Met aanbrenghulpstuk TENAPP (voor 1l флаcons) enorm snel en eenvoudig aan te brengen.





Electrobox

Assortiment van een betrouwbare afdichting van kabels en kabelbuizen conform DIN 4108-7 en RT 2012

Luchtdichtingsmanchetten voor het duurzaam afdichten van kabel- en buisdoorboringen, contactdozen en schakelaars in de luchtdichte laag.

- ✓ Altijd alles bij de hand: assortiment voor het vakkundig afdichten van luchtdichte details
- ✓ Bouwen volgens de norm: voor luchtdichte aansluitingen conform DIN 4108-7, SIA 180 en OENORM B 8110-2
- ✓ Overzichtelijk opgeborgen in een doos voor tijdig bijvullen
- ✓ Materiaal wordt beschermd bewaard: knikt niet en wordt niet vuil

Leveringsvormen

Box klein 40x30x23,5 cm Art.-nr. 15151	stuks	Art.-nr.	KABELBUIS															
			KAFLEX mono	KAFLEX duo	KAFLEX multi	KAFLEX post	ROFLEX 20	ROFLEX 30	ROFLEX 20 multi	EXTOSEAL MAGOV	TESCON No.1	STOPPA 16	STOPPA 20	STOPPA 25	STOPPA 32	STOPPA 40	INSTAABOX	
Box groot (big-pack) 60x40x23,5 cm Art.-nr. 15150	stuks	Art.-nr.	10724	10726	10728	12942	10730	14166	12936	14343	10690	-	12947	12949	12951	-	-	
			5	5	2	5	5	2	2	1	1	-	20	20	20	-	-	
			30	30	2	20	30	20	2	1	1	20	20	20	20	20	20	5



* Information sur le niveau d'émission de substances volatiles dans l'air interieur, presentant un risque de toxicité par inhalation, sur une échelle de classe allant de A+ (très faibles émissions) à C (fortes émissions)



KAFLEX mono / duo



TESCON INVEX



KAFLEX post



ROFLEX 20



ROFLEX 20 multi



ROFLEX 30



INSTAABOX



STOPPA



KAFLEX mono/duo

Zelfklevende kabelmanchetten voor 1 of 2 kabel(s), Ø 4,8–12 mm

Dichtingsmanchetten van robuust en uiterst flexibel EPDM. Optimaal geschikt voor het snel en duurzaam luchtdicht doorvoeren van kabels en buizen door de luchtdichtingslaag. Ook buiten toepasbaar, bijv. bij onderdaken of renovatiedampremmen.

- ✓ Houdt constructies droog: snelle en eenvoudige afdichting binnen en buiten
- ✓ Betrouwbare aansluiting door waterbestendige SOLID-lijm
- ✓ Praktisch werken: er kunnen kabels door de manchet worden geschoven en getrokken – de aansluiting blijft dicht
- ✓ Extreem flexibel en elastisch, geen uitstekende tule
- ✓ Flexibeler verder werken: 6 maanden volledig weersbestendig
- ✓ Bouwen volgens de norm: voor luchtdichte aansluitingen conform DIN 4108-7, SIA 180 en OENORM B 8110-2
- ✓ Beste waarden bij schadelijke stoffen-test, getest conform ISO 16000

Technische gegevens

	Stof
Materiaal	TESCON VANA met EPDM
Lijm	Waterbestendige SOLID-lijm
Afdeklag	gesiliconiseerd papier
Eigenschap	Waarde
Kleur	donkerblauw / zwart
Blootgesteld aan weersinvloeden	6 maanden
Overpleisterbaar	ja
Verwerkingstemperatuur	vanaf -10 °C
Temperatuurbestendigheid EPDM	bestendig van -40 °C tot +150 °C
Opslag	koel en droog

Leveringsvormen

Productnaam	Art.-nr.	GTIN	Lengte	Breedte	VE
KAFLEX mono voor 1 kabel – Ø 4,8–12 mm	10724	4026639016195	145 mm	145 mm	5
KAFLEX mono voor 1 kabel – Ø 4,8–12 mm	10725	4026639016188	145 mm	145 mm	30
KAFLEX duo voor 2 kabels – Ø 4,8–12 mm	10726	4026639016171	145 mm	145 mm	5
KAFLEX duo voor 2 kabels – Ø 4,8–12 mm	10727	4026639016072	145 mm	145 mm	30



Getest op schadelijke stoffen conform

AgBB

Volgens de criteria van de Ausschuss zur gesundheitlichen Bewertung von Bauprodukten van het Umweltbundesamt



* Information sur le niveau d'émission de substances volatiles dans l'air intérieur, présentant un risque de toxicité par inhalation, sur une échelle de classe allant de A+ (très faibles émissions) à C (fortes émissions)



Ook overpleisterbaar



1 Kabel doortrekken en uitlijnen



2 Afdeklafolie losmaken



3 Manchet verlijmen en goed vastwrijven



4 Ook als KAFLEX duo leverbaar



KAFLEX multi

Kabelboommanchet geschikt voor max. 16 kabels, Ø 4,8–12 mm

Kabelboommanchet van robuust en uiterst flexibel EPDM voor een eenvoudige, snelle en duurzaam dichte doorvoering van max.16 kabels door de luchtdichtingslaag of het onderdak. Complete montage-set voor eenvoudige toepassing. Verlijming met TESCON VANA (8 strips in art.-nr. 10728).

- ✓ Complete set voor maximaal 16 kabels
- ✓ Houdt constructies droog: snelle en eenvoudige afdichting binnen en buiten
- ✓ Betrouwbare aansluiting door waterbestendige SOLID-lijm
- ✓ Praktisch werken: er kunnen kabels door de manchet worden geschoven en getrokken – de aansluiting blijft dicht
- ✓ Extreem flexibel en elastisch, geen uitstekende tule
- ✓ Bouwen volgens de norm: voor luchtdichte aansluitingen conform DIN 4108-7, SIA 180 en OENORM B 8110-2
- ✓ Beste waarden bij schadelijke stoffen-test, getest conform ISO 16000

Technische gegevens

	Stof
Materiaal	EPDM
Eigenschap	Waarde
Kleur	zwart
Verwerkingstemperatuur	vanaf -10 °C
Temperatuurbestendigheid	bestendig van -40 °C tot +150 °C
Opslag	koel en droog

Leveringsvormen

Productnaam	Art.-nr.	GTIN	Lengte	Breedte	VE
KAFLEX multi für bis zu 16 Kabel – Ø 4,8–12 mm	10728	4026639016096	140 mm	140 mm	2
KAFLEX multi für bis zu 16 Kabel – Ø 4,8–12 mm	10729	4026639016102	140 mm	140 mm	20



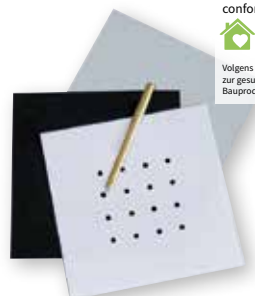
Getest op schadelijke stoffen conform

AgBB

Volgens de criteria van de Ausschuss zur gesundheitlichen Bewertung von Bauprodukten van het Umweltbundesamt



* Information sur le niveau d'émission de substances volatiles dans l'air intérieur, présentant un risque de toxicité par inhalation, sur une échelle de classe allant de A+ (très faibles émissions) à C (fortes émissions)



1

Onderlaag, EPDM en sjabloon uitlijnen



2

Gaten stansen



3

Kabel doortrekken



4

Manchet verlijmen



KAFLEX post

Zelfklevende kabelmanchet voor inbouw achteraf

De dichtingsmanchetten pro clima KAFLEX post worden gebruikt voor een snelle en duurzaam betrouwbare aansluiting van reeds gemonteerde kabels en kabelbuizen tot 20 mm in de luchtdichtingslaag binnen conform DIN 4108-7. Doordat lijm en dragermateriaal watervast zijn, is KAFLEX post ook geschikt voor gebruik buiten (bijv. winddichting bij onderdaken en gevels).

- ✓ Houdt constructies droog: praktische aansluiting aan reeds ingebouwde kabels
- ✓ Eenvoudige verwerking binnen en buiten: extreem flexibel en elastisch
- ✓ Betrouwbare aansluiting door waterbestendige SOLID-lijm
- ✓ Bouwen volgens de norm: voor luchtdichte aansluitingen conform DIN 4108-7, SIA 180 en OENORM B 8110-2
- ✓ Beste waarden bij schadelijke stoffen-test, getest conform ISO 16000

Technische gegevens

	Stof
Drager	Speciaal vlies van PP / geperforeerde PE-folie
Lijm	Waterbestendige SOLID-lijm
Afdeklag	gesiliconiseerd papier
Eigenschap	Waarde
Kleur	donkerblauw
Blootgesteld aan weersinvloeden	3 maanden
Verwerkingstemperatuur	vanaf -10 °C
Temperatuurbestendigheid	bestendig van -40 °C tot +90 °C
Opslag	koel en droog

Leveringsvormen

Productnaam	Art.-nr.	GTIN	Lengte	Breedte	VE
KAFLEX post voor 1 kabel - Ø tot 12 mm	12942	4026639129420	140 mm	140 mm	5
KAFLEX post voor 1 kabel - Ø tot 12 mm	12943	4026639129437	140 mm	140 mm	20

Getest op schadelijke stoffen conform



Volgens de criteria van de Ausschuss zur gesundheitlichen Bewertung von Bauprodukten van het Umweltbundesamt



* Information sur le niveau d'émission de substances volatiles dans l'air intérieur, présentant un risque de toxicité par inhalation, sur une échelle de classe allant de A+ (très faibles émissions) à C (fortes émissions)



1

Ondergrond reinigen



2

Manchet bij de gleuf openen



3

Manchet uitlijnen



4

Op ondergrond verlijmen



5

Overige afdeklfolie verwijderen



6

Op de kabel vastwrijven



ROFLEX 20

Zelfklevende buismanchet voor Ø 15–30 mm

Van hoogwaardig EPDM, optimaal geschikt voor duurzaam luchtdichte kabel- en buisdoorvoeren. Geen uitstekend gedeelte, snelle montage. Kabels of buizen kunnen ook achteraf nog worden verschoven of nagetrokken, zonder dat de luchtdichting beschadigd raakt.

- ✓ Houdt constructies droog: snelle en eenvoudige afdichting binnen en buiten
- ✓ Betrouwbare aansluiting door waterbestendige SOLID-lijm
- ✓ Praktisch werken: er kunnen buizen door de manchet worden geschoven en getrokken – de aansluiting blijft dicht
- ✓ Extreem flexibel en elastisch, geen uitstekende tule
- ✓ Flexibeler verder werken: 6 maanden volledig weersbestendig
- ✓ Bouwen volgens de norm: voor luchtdichte aansluitingen conform DIN 4108-7, SIA 180 en OENORM B 8110-2
- ✓ Beste waarden bij schadelijke stoffen-test, getest conform ISO 16000

Technische gegevens

	Stof
Materiaal	TESCON VANA met EPDM
Lijm	Waterbestendige SOLID-lijm
Afdeklag	gesiliconiseerd papier
Eigenschap	Waarde
Kleur	donkerblauw / zwart
Blootgesteld aan weersinvloeden	6 maanden
Overpleisterbaar	ja
Verwerkingstemperatuur	vanaf -10 °C
Temperatuurbestendigheid EPDM	bestendig van -40 °C tot +150 °C
Opslag	koel en droog

Leveringsvormen

Productnaam	Art.-nr.	GTIN	Lengte	Breedte	VE
ROFLEX 20 voor buizen – Ø 15–30 mm	10730	4026639016393	145 mm	145 mm	5
ROFLEX 20 voor buizen – Ø 15–30 mm	10731	4026639016416	145 mm	145 mm	30



Getest op schadelijke stoffen conform

AgBB

Volgens de criteria van de Ausschuss zur gesundheitlichen Bewertung von Bauprodukten van het Umweltbundesamt



* Information sur le niveau d'émission de substances volatiles dans l'air intérieur, présentant un risque de toxicité par inhalation, sur une échelle de classe allant de A+ (très faibles émissions) à C (fortes émissions)



Ook overpleisterbaar



1 Buis / Kabel doortrekken



2 Afdekpapier lostrekken



3 Manchet verlijmen

Tip

De afdichtpluggen pro clima STOPPA worden gebruikt voor het snel en duurzaam luchtdicht aansluiten van kabels in kabelbuizen. **p. 104**





ROFLEX 20 multi

Multimanchet voor lege buizen geschikt voor max. 9 lege buizen

Manchet voor lege buizen van robuust en uiterst flexibel EPDM voor een eenvoudige, snelle en duurzaam dichte doorvoering van max. 9 buizen door de luchtdichtingslaag of het onderdak. Complete montage-set voor eenvoudige toepassing. Verlijming met TESCON VANA (8 strips in art.-nr. 12936). Voor 1 tot 9 buizen met diameter 15-30 mm.

- ✓ Complete set voor maximaal 9 buizen
- ✓ Houdt constructies droog: snelle en eenvoudige afdichting binnen en buiten
- ✓ Betrouwbare aansluiting door TESCON VANA met waterbestendige SOLID-lijm
- ✓ Praktisch werken: er kunnen buizen door de manchet worden geschoven en getrokken – de aansluiting blijft dicht
- ✓ Extreem flexibel en elastisch, geen uitstekende tule
- ✓ Bouwen volgens de norm: voor luchtdichte aansluitingen conform DIN 4108-7, SIA 180 en OENORM B 8110-2
- ✓ Beste waarden bij schadelijke stoffen-test, getest conform ISO 16000

Technische gegevens

	Stof
Materiaal	EPDM
Eigenschap	Waarde
Kleur	zwart
Verwerkingstemperatuur	vanaf -10 °C
Temperatuurbestendigheid	bestendig van -40 °C tot +150 °C
Opslag	koel en droog

Leveringsvormen

Productnaam	Art.-nr.	GTIN	Lengte	Breedte	VE
ROFLEX 20 multi voor max. 9 lege buizen - Ø 15-30 mm	12936	4026639129369	200 mm	200 mm	2



Getest op schadelijke stoffen conform

AgBB

Volgens de criteria van de Ausschuss zur gesundheitlichen Bewertung von Bauprodukten van het Umweltbundesamt



* Information sur le niveau d'émission de substances volatiles dans l'air interieur, présentant un risque de toxicité par inhalation, sur une échelle de classe allant de A+ (très faibles émissions) à C (fortes missions)



1

Ondergrond reinigen



2

Sjabloon opleggen



3

Gaten stansen



4

Legge buizen doorvoeren



5

Kleven



6

Stevig aandrukken

Tip

De afdichtpluggen pro clima STOPPA worden gebruikt voor het snel en duurzaam luchtdicht aansluiten van kabels in kabelbuizen. **p. 104**





ROFLEX 30 – 300

Buismanchetten voor buizen Ø 30 – 300 mm

Dichtingsmanchetten van robuust en uiterst flexibel EPDM. Optimaal geschikt voor het snel en duurzaam luchtdicht doorvoeren van buizen door de luchtdichtingslaag. Ook buiten toepasbaar, bijv. bij onderdaken of renovatiedampremmen. Verlijming met TESCON VANA (in de verpakking met 2 stuks inbegrepen).

- ✓ Houdt constructies droog: snelle en eenvoudige afdichting binnen en buiten
- ✓ Betrouwbare aansluiting door TESCON VANA met waterbestendige SOLID-lijm
- ✓ Betrouwbaar, ook in hete omgevingen: temperatuurstabiel tot 150 °C
- ✓ Praktisch werken: er kunnen buizen door de manchet worden geschoven en getrokken – de aansluiting blijft dicht
- ✓ Extreem flexibel en elastisch, geen uitstekende tule
- ✓ Bouwen volgens de norm: voor luchtdichte aansluitingen conform DIN 4108-7, SIA 180 en OENORM B 8110-2
- ✓ Beste waarden bij schadelijke stoffen-test, getest conform ISO 16000

Technische gegevens

	Stof
Materiaal	EPDM
Eigenschap	Waarde
Kleur	zwart
Verwerkingstemperatuur	vanaf -10 °C
Temperatuurbestendigheid	bestendig van -40 °C tot +150 °C
Opslag	koel en droog

Leveringsvormen

Productnaam	Art.-nr.	GTIN	Lengte	Breedte	VE
ROFLEX 30 voor Ø 30-50 mm	14166	4026639141668	140 mm	140 mm	2
ROFLEX 30 voor Ø 30-50 mm	14167	4026639141675	140 mm	140 mm	20
ROFLEX 50 voor Ø 50-90 mm	10732	4026639016430	140 mm	140 mm	2
ROFLEX 50 voor Ø 50-90 mm	10733	4026639016447	140 mm	140 mm	20
ROFLEX 100 voor Ø 100-120 mm	10734	4026639016454	200 mm	200 mm	2
ROFLEX 100 voor Ø 100-120 mm	10735	4026639016461	200 mm	200 mm	20
ROFLEX 150 voor Ø 120-170 mm	10736	4026639016478	250 mm	250 mm	2
ROFLEX 150 voor Ø 120-170 mm	10737	4026639016485	250 mm	250 mm	20
ROFLEX 200 voor Ø 170-220 mm	10738	4026639016492	300 mm	300 mm	2
ROFLEX 200 voor Ø 170-220 mm	10740	4026639016508	300 mm	300 mm	20
ROFLEX 250 voor Ø 220-270 mm	12832	4026639128324	450 mm	450 mm	2
ROFLEX 300 voor Ø 270-320 mm	12842	4026639128423	500 mm	500 mm	2



Getest op schadelijke stoffen conform

AgBB

Volgens de criteria van de Ausschuss zur gesundheitlichen Bewertung von Bauprodukten van het Umweltbundesamt



ROFLEX 50/100/200



* Information sur le niveau d'émission de substances volatiles dans l'air intérieur, présentant un risque de toxicité par inhalation, sur une échelle de classe allant de A+ (très faibles émissions) à C (fortes émissions)



1 Manchet over de buis trekken en uitlijnen



2 Manchet verlijmen en goed vastwrijven



3 Ook geschikt voor toepassing buiten



4 Manchet voor legen buizen



5 Manchet voor meerdere mantelbuizen



ROFLEX SOLIDO

Te bepleisteren buismanchet

Over het hele oppervlak klevende, te bepleisteren manchets voor het snel en duurzaam afdichten van buisdoorvoeren in gemetselde of betonnen wanden en plafonds binnen en buiten.

- ✓ Houdt constructies droog: snelle en eenvoudige afdichting binnen en buiten in gemetselde of betonnen constructies
- ✓ Betrouwbare aansluiting door waterbestendige SOLID-lijm
- ✓ Praktisch werken: er kunnen buizen door de manchets worden geschoven en getrokken – de aansluiting blijft dicht
- ✓ Extreem flexibel, geen uitstekende tule
- ✓ Bouwen volgens de norm: voor luchtdichte aansluitingen conform DIN 4108-7, SIA 180 en OENORM B 8110-2
- ✓ Uitstekende resultaten bij de test op schadelijke stoffen, getest conform ISO 16000

Technische gegevens

	Stof
Materiaal	PP-vliesdrager, speciaal membraan van PP-copolymeer, Afdichtingsring: EPDM
Lijm	Watervaste SOLID-lijm
Afdeklag	Gesiliconiseerd papier
Eigenschap	Waarde
Kleur	zwart
Blootgesteld aan weersinvloeden	3 maanden
overpleisterbaar	ja
Verwerkingstemperatuur	vanaf -10 °C
Temperatuurbestendigheid	bestendig van -40 °C tot +90 °C
Opslag	koel en droog

Leveringsvormen

Productnaam	Art.-nr.	GTIN	ø buiten	ø buizen	VE
ROFLEX SOLIDO 50	1AR00954	4026639209542	200 mm	Ø 50-80 mm	2
ROFLEX SOLIDO 50	1AR01136	4026639211361	200 mm	Ø 50-80 mm	10
ROFLEX SOLIDO 100	1AR01137	4026639211378	250 mm	Ø 90-120 mm	2
ROFLEX SOLIDO 100	1AR01138	4026639211385	250 mm	Ø 90-120 mm	10
ROFLEX SOLIDO 150	1AR01139	4026639211392	296 mm	Ø 130-170 mm	2
ROFLEX SOLIDO 150	1AR01140	4026639211408	296 mm	Ø 130-170 mm	10
ROFLEX SOLIDO 200	1AR01141	4026639211415	346 mm	Ø 180-220 mm	2
ROFLEX SOLIDO 200	1AR01142	4026639211422	346 mm	Ø 180-220 mm	10



Getest op schadelijke stoffen conform



Volgens de criteria van de Ausschuss zur gesundheitlichen Bewertung von Bauprodukten von het Umweltbundesamt

NIEUW



1 Manchet over de buis schuiven



2 Manchet op de juiste positie plaatsen



3a Met de ondergrond verlijmen



3b Met de ondergrond verlijmen



4a Stevig aanwrijven



4b Stevig aanwrijven



5a Bepleisteren



5b Bepleisteren



ROFLEX exto

Ontluchtingsbuismanchet voor winddichte aansluiting op verluchttingspannen

Met de ROFLEX EXT0 verkleeft u snel en eenvoudig een verluchttingspan watergeleidend, winddicht en diffusieopen aan op een onderdak. ROFLEX EXT0 is groter dan de verluchttingspan en kan zo probleemloos gekleefd worden. Indien nodig kan de manchet door bijsnijden flexibel aan de aansluitsituatie worden aangepast. De kleefpatch heeft een diffuserende werking. Het diffusiedichte EPDM-aandeel is tot het noodzakelijke gereduceerd.

- ✓ Houdt constructies droog: opstaande tule voert water betrouwbaar af aan de zijkant
- ✓ Duurzaam dichte aansluiting: winddicht, watergeleidend, diffusieopen
- ✓ Eenvoudig te verlijmen: manchet steekt aan de zijkant van de ventilatiepan uit
- ✓ Eenvoudig in gebruik door in het midden gedeelde scheidingsfolie
- ✓ Praktisch werken: er kunnen buizen in de manchet worden geschoven en getrokken – de aansluiting blijft dicht
- ✓ Flexibeler verder werken: 6 maanden volledig weersbestendig
- ✓ Beste waarden bij schadelijke stoffen-test, getest conform ISO 16000

Technische gegevens

	Stof
Drager	Speciaal vlies van PP met EPDM
Lijm	waterbestendige SOLID-lijm
Afdeklaag	in het midden gedeelde gesiliconiseerde PE-folie
Eigenschap	Waarde
Kleur	lichtblauw / zwart
Lengte	560 mm
Breedte	380 mm
Dikte	ca. 1,2 mm
Buisdiameter	100 - 120 mm
Blootgesteld aan weersinvloeden	6 maanden
Verwerkingstemperatuur	vanaf -10 °C
Temperatuurbestendigheid	bestendig van -40 °C tot +90 °C
Opslag	mits koel en droog bewaard

Leveringsvormen

Art.-nr.	GTIN	Lengte	Breedte	VE
14223	4026639142238	560 mm	380 mm	1



Getest op schadelijke stoffen conform

AgBB

Volgens de criteria van de Ausschuss zur gesundheitlichen Bewertung von Bauprodukten van het Umweltbundesamt



1 Manchet over de buis trekken



2 Contralat verwijderen



3 Ventilator met manchet opleggen



4 Manchet verlijmen



5 Stevig aanwrijven



6 Contralat weer inbouwen



WILLFIX®

Buisdoorvoer met flens voor kierloze kierloze lucht- en winddichte aansluiting op drukvaste dakisolatie

Voor het nauwkeurig en duurzaam aanbrengen van lucht- en winddichte kabeldoorvoeren in dakisolatie van drukvaste isolatiestoffen als houtvezel, EPS en PUR.

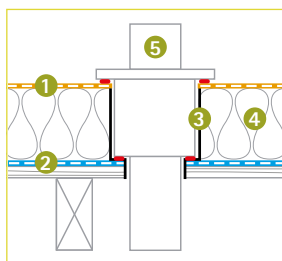
- ✓ Isoleren zonder holle ruimtes: exacte openingen worden volledig gevuld door de manchet
- ✓ Duurzame luchtdichte aansluiting op de damprem- en luchtdichtingslaag binnen
- ✓ Eenvoudige aansluiting op het windafdichtingsvlak buiten
- ✓ Nauwkeurige en tijdbesparende installatie
- ✓ Voor buizen Ø 100-120 mm
- ✓ Voor isolatiediktes van 80-300 mm

Technische gegevens

	Stof
Materiaal	PVC/PP
Eigenschap	Waarde
Kleur	zwart
Buitendiameter	110 mm resp. 125 mm
Binnendiameter	125 mm
Isolatie dikte	80 - 300 mm
Brandgedrag	E
Temperatuurbestendigheid	bestendig van -40 °C tot +80 °C

Leveringsvormen

Art.-nr.	GTIN	Lengte	voor buizen Ø	VE	VE / pallet
16470	4026639164704	voor 300 mm	110/125 mm	1	-
16471	4026639164711	voor 300 mm	110/125 mm	10	12



- 1 Winddichting
- 2 Luchtdichting
- 3 Trapsgewijs gat
- 4 Drukvast isolatiemateriaal
- 5 WILLFIX Manchet

WILLFIX® Gereedschapset

Ga voor meer informatie naar [pagina 116](#)



1 Diepteanslag monteren



2 Onderdakbaan en isolatieplaat doorboren



3 Isolatiemateriaal / Resten isolatiemateriaal verwijderen



4



5 Damprem en beplanking doorboren



6 Aansluitlijm ORCON F of ORCON MULTIBOND opbrengen



7 Manchet plaatsen



8 Op de onderdakbaan aansluiten



WELDANO® ROFLEX

Homogeen lasbare buismanchet voor toepassing in het SOLITEX WELDANO-onderdakstelsysteem

Voor het maken van betrouwbare buisdoorvoeren in het SOLITEX WELDANO-systeem. Geschikt voor dakhellingen van 5° tot 25°. Met de geprefabriceerde manchet kan er eenvoudig, snel en duurzaam een buisdoorvoer worden gemaakt. Het vormdeel kan met het systeem-zwellasmiddel WELDANO TURGA of met hete lucht worden verbonden met de onderdakbaan SOLITEX WELDANO van pro clima.

- ✓ Houdt constructies droog: wind-, regen- en waterdicht
- ✓ Betrouwbare afdichting van naden: homogeen lasbaar met zwellasmiddel of hete lucht
- ✓ Eenvoudige toepassing: zeer goed bestand tegen scheuren
- ✓ Praktisch werken: er kunnen buizen door de manchet worden geschoven en getrokken – de aansluiting blijft dicht
- ✓ Voor buizen met een diameter van 90-125 mm

Technische gegevens

	Stof
Materiaal	polyurethaan
Eigenschap	Waarde
Kleur	blauw
Buisdiameter	90 -125 mm
Blootgesteld aan weersinvloeden	4 maanden
Temperatuurbestendigheid	bestendig van -40 °C tot +80 °C

Leveringsvormen

Art.-nr.	GTIN	Ø manchet	voor Ø buizen	VE	VE / pallet
16371	4026639163714	225 mm	90-125 mm	1	-
16372	4026639163721	225 mm	90-125 mm	10	96



WELDANO® ROFLEX PLUS

Homogeen lasbare buismanchet voor toepassing in het SOLITEX WELDANO-onderdakstelsysteem voor dakhellingen tot 50°

Homogeen lasbare buismanchet voor veilige buisdoorvoeren in het SOLITEX WELDANO-onderdakstelsysteem. Geschikt voor dakhellingen van 5° tot 50°. Met de geprefabriceerde manchet kan er eenvoudig, snel en blijvend een buisdoorvoer worden gemaakt. Om ook bij staand water een blijvende dichtheid te realiseren, moet aan de opstaande flens een strook SOLITEX WELDANO-S worden gelast (zie verwerkings-aanwijzingen). Het vormdeel kan met het systeem-zwellasmiddel WELDANO TURGA of met hete lucht worden verbonden met de onderdakbaan SOLITEX WELDANO van pro clima.

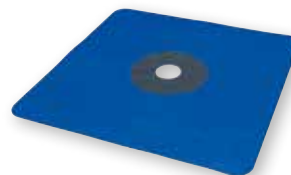
- ✓ Houdt constructies droog: wind-, regen- en waterdicht
- ✓ Betrouwbare afdichting van naden: homogeen lasbaar met zwellasmiddel of hete lucht
- ✓ Eenvoudige toepassing: zeer goed bestand tegen scheuren en bijzonder stevig
- ✓ Voor dichtheid bij staand water kan de flens gewoon met SOLITEX WELDANO-S worden verlengd
- ✓ Voor buizen met een diameter van 90-120 mm
- ✓ Voor dakhellingen van 5° tot 50°

Technische gegevens

	Stof
Materiaal	polyurethaanpolyestercomposiet, middenstuk elastisch
Eigenschap	Waarde
Kleur	blauw / antraciet
Dikte	2 ±0,5 mm
Buisdiameter	90 - 120 mm
μ _a -waarde	0,6 ±0,2 m
Blootgesteld aan weersinvloeden	4 maanden
Temperatuurbestendigheid	bestendig van -40 °C tot +100 °C

Leveringsvormen

Art.-nr.	GTIN	Lengte	Breedte	voor buizen Ø	Gewicht	VE
1AR00452	4026639204523	480 mm	480 mm	90-120 mm	0,25 kg	1
1AR00453	4026639204530	480 mm	480 mm	90-120 mm	1,6 kg	10





WELDANO® TURGA

Zwellasmiddel voor het SOLITEX WELDANO-onderdakstelsel

Zwellasmiddel voor de waterdichte verlijming van overlappings van onderdakbanen van PU (bijv. SOLITEX WELDANO). Verder ook geschikt voor de verlijming van toebehoren voor het afdichten van details, zoals de afdichtingsstrook SOLITEX WELDANO-S.

- ✓ Zuinig in gebruik
- ✓ Maakt duurzame, snel belastbare verbindingen mogelijk
- ✓ Op het SOLITEX WELDANO-systeem afgestemd zwellasmiddel

Technische gegevens

	Stof
Materiaal	Tetrahydrofuraan (90%) , Cyclohexanon (10%)
Eigenschap	Waarde
Kleur	transparant
Verwerkingstemperatuur	> 0 °C, optimaal 18-20 °C
Opslag	+15 °C tot +25 °C, droog en goed geventileerd, alleen in de originele houder, uit de buurt van hitte en ontstekingsbronnen houden

Leveringsvormen

Art.-nr.	GTIN	Inhoud	Bereik: Breedte min. 30 mm	VE	VE / pallet
16436	4026639164360	1 liter	ca. 200-250 m	6	50



WELDANO® MULTICOLL

Aansluitlijm voor toepassing in het SOLITEX WELDANO-onderdakstelsel

Aansluitlijm voor toepassing in het SOLITEX WELDANO-onderdakstelsel voor afdichtingen en verlijmingen op de buitenkant van de constructie, bijv.

- aansluiting van folies op minerale ondergronden zoals schoorstenen en metselwerk
 - aansluiting op metalen ondergronden zoals dakvoetlijsten
 - bevestiging van bouwelementen op folies, bijv. waterafvoeren in de breedterichting boven doorvoeren
- ✓ Houdt constructies droog: dichte verlijming op alle voor de bouw relevante ondergronden
 - ✓ Systeem getest op dichtheid van de naden, geschikt voor buitengewoon intensief gebruik conform SIA 232/1
 - ✓ Wegwerken van oneffenheden in de ondergrond
 - ✓ Betrouwbare aansluiting door snelle uitharding
 - ✓ Eenvoudige en nette verwerking met een hersluitbaar patroon

Technische gegevens

	Stof
Materiaal	gemodificeerd polyurethaan
Eigenschap	Waarde
Kleur	wit
Verwerkingstemperatuur	+5 °C tot +35 °C
Temperatuurbestendigheid	permanent -40 °C tot 90 °C, kortstondig tot max. 120 °C
Opslag	minstens 12 maanden, koel en droog

Leveringsvormen

Art.-nr.	GTIN	Leveringsvorm	Inhoud	Verbruik	VE
1AR00393	4026639203939	Patroon	300 ml	8 mm Rups ~ 5-6 m	12





WELDANO® INCAV

Homogeen lasbaar binnenhoekvormdeel voor het SOLITEX WELDANO-onderdakstelsel

Voor het betrouwbaar uitvoeren van binnenhoek aansluitingen voor het SOLITEX WELDANO-systeem. Het diffusieopen vormdeel is af fabriek voorgelast en kan met een systeemzwellasmiddel of hete lucht uniform worden verbonden met de onderdakbaan SOLITEX WELDANO. Zo worden ook deze gevoelige aansluitpunten eenvoudig en duurzaam afgedicht.

- ✓ Eenvoudig realiseren van gevoelige aansluitpunten door prefabricage af fabriek
- ✓ Betrouwbare afdichting van hoeken: homogeen lasbaar met zwellasmiddel of hete lucht
- ✓ Zeer goed bestand tegen scheuren en bijzonder robuust
- ✓ Draagt bij aan een hoge veiligheid op het werk: slijtvast oppervlak met antislip
- ✓ Eenvoudig met mes of schaar aan te passen bijv. aan kleinere beenlengtes

Technische gegevens

		Stof
Membraan, beide kanten		polyurethaan
Dragervlies		polyester
Eigenschap	Norm / Voorschrift	Waarde
Kleur		blauw
Beenlengte		150 mm
Dikte	EN 1849-2	0,8 ±0,05 mm
Dampdiffusieweerstandgetal μ	EN ISO 12572	225
μ _s -waarde	EN ISO 12572	0,18 ±0,04 m
Brandgedrag	EN 13501	E
Blootgesteld aan weersinvloeden		4 maanden
Waterkolom	EN 20811	> 4 000 mm
Waterdichtheid (niet-)verouderd*	EN 1928	W1 / W1
*) Duurzaamheid na kunst. verouderingstest	EN 1297 / EN 1296	goed bevonden
Koudbuigmethode	EN 1109	-20 °C
Temperatuurbestendigheid		bestendig van -40 °C tot +80 °C

Leveringsvormen

Art.-nr.	GTIN	Beenlengte	Beenbreedte	VE
16361	4026639163615	150 mm	150 mm	4
16363	4026639163639	150 mm	150 mm	20



WELDANO® INVEX

Homogeen lasbaar buitenhoekvormdeel voor het SOLITEX WELDANO-onderdakstelsel

Voor het betrouwbaar uitvoeren van buitenhoek aansluitingen voor het SOLITEX WELDANO-systeem. Het diffusieopen vormdeel is af fabriek voorgelast en kan met een systeemzwellasmiddel of hete lucht uniform worden verbonden met de onderdakbaan SOLITEX WELDANO. Zo worden ook deze gevoelige aansluitpunten eenvoudig en duurzaam afgedicht.

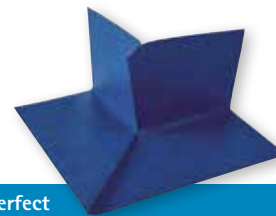
- ✓ Eenvoudig realiseren van gevoelige aansluitpunten door prefabricage af fabriek
- ✓ Betrouwbare afdichting van hoeken: homogeen lasbaar met zwellasmiddel of hete lucht
- ✓ Zeer goed bestand tegen scheuren en bijzonder robuust
- ✓ Draagt bij aan een hoge veiligheid op het werk: slijtvast oppervlak met antislip
- ✓ Eenvoudig met mes of schaar aan te passen bijv. aan kleinere beenlengtes

Technische gegevens

		Stof
Membraan, beide kanten		polyurethaan
Dragervlies		polyester
Eigenschap	Norm / Voorschrift	Waarde
Kleur		blauw
Beenlengte		150 mm
Dikte	EN 1849-2	0,8 ±0,05 mm
Dampdiffusieweerstandgetal μ	EN ISO 12572	225
μ _s -waarde	EN ISO 12572	0,18 ±0,04 m
Brandgedrag	EN 13501	E
Blootgesteld aan weersinvloeden		4 maanden
Waterkolom	EN 20811	> 4 000 mm
Waterdichtheid (niet-)verouderd*	EN 1928	W1 / W1
*) Duurzaamheid na kunst. verouderingstest	EN 1297 / EN 1296	goed bevonden
Koudbuigmethode	EN 1109	-20 °C
Temperatuurbestendigheid		bestendig van -40 °C tot +80 °C

Leveringsvormen

Art.-nr.	GTIN	Beenlengte	Beenbreedte	VE
16366	4026639163660	150 mm	150 mm	4
16368	4026639163684	150 mm	150 mm	20





TESCON® TANGO

Zelfklevende pleister voor binnenhoeken

Zelfklevende pleister voor binnenhoeken van TESCON kleefband voor het afdichten van binnen- en buitenruimtes. Verlijmen op

- Dampremmende banen en luchtdichtingsbanen van folie en papier
- Dampremmende vlakken en luchtdichtingsvlakken van harde houtderivaatplaten
- Onderdak-, onderspan-, en wandbeschermingsfolies
- Houtvezelonderdakplaten (voorbehandelen met TESCON PRIMER RP)
- Aangrenzende constructies van geschaafd hout, harde kunststoffen of metalen, zoals ramen, deuren, balken, trekplaten etc.

De verlijmingen voldoen aan de vereisten van DIN 4108-7, SIA 180 en OENORM B 8110-2.

- ✓ Bespaart tijd: eenvoudig plaatsen door innovatieve aanbrenghulp
- ✓ Vrijer werken: functioneert ook bij niet haakse hoeken
- ✓ Eenvoudig met mes of schaar aan te passen
- ✓ Kleeft betrouwbaar binnen en buiten – zelfs bij vochtige omstandigheden: waterbestendige SOLID-lijm
- ✓ Flexibeler verder werken: 6 maanden volledig weersbestendig
- ✓ Sneller verder werken: vliesdrager kan direct worden pleisterd
- ✓ Bouwen volgens de norm: voor luchtdichte aansluitingen conform DIN 4108-7, SIA 180 en OENORM B 8110-2
- ✓ Uitstekende resultaten bij de test op schadelijke stoffen, getest conform ISO 16000

Technische gegevens

	Stof
Drager	speciaal vlies van PP
Lijm	watervaste SOLID-lijm
Afdeklaag	gesiliconiseerde PE-folie
Eigenschap	Waarde
Kleur	lichtblauw
Beenlengte	60 mm
Dikte	0,5 mm
Blootgesteld aan weersinvloeden	6 maanden
Verwerkingstemperatuur	vanaf -10 °C
Temperatuurbestendigheid	bestendig van -40 °C tot +90 °C
Opslag	koel en droog

Leveringsvormen

Art.-nr.	GTIN	Beenlengte	VE
1AR01092	4026639210920	60 mm	4
1AR01093	4026639210937	60 mm	20



* Information sur le niveau d'émission de substances volatiles dans l'air intérieur, présentant un risque de toxicité par inhalation, sur une échelle de classe allant de A+ (très faibles émissions) à C (fortes émissions)

Getest op schadelijke stoffen conform

AgBB

Volgens de criteria van de Ausschuss zur gesundheitlichen Bewertung von Bauprodukten van het Umweltbundesamt

NIEUW



1

Hoekpatch gebruiksklaar maken



2

Patch op de juiste plek plaatsen



3

Been verlijmen



4

Patch goed aanrijven



1

Langte van het been bepalen



2

Afsnijden



3

Voorvrouwen



4

Verlijmen



TESCON® INCAV^K

Zelfklevend 3-dimensionaal binnenhoek vormdeel

Zelfklevend 3-dimensionaal binnenhoek-vormdeel van TESCON kleefband voor afdichting binnen en buiten. Verlijmbaar op

- Damprem- en luchtdichtingsbanen van folie en papier,
- Damprem- en luchtdichtingsvlakken van harde houtderivaatplaten,
- Onderdak-, onderspan- en wandbeschotbanen
- Houtvezel-onderdakplaten (gronden met TESCON PRIMER)
- Aangrenzende bouwelementen van geschaafd hout, harde kunststoffen resp. metalen, zoals ramen, deuren, balken, blokkelen enz.

De verlijmingen voldoen aan de vereisten van DIN 4108-7, SIA 180 en ONENORM B8110-2.

- ✓ Eenvoudig en duurzaam verlijmen in hoeken door geprefabriceerde vormstukken
- ✓ Kleeft betrouwbaar binnen en buiten – zelfs bij vochtige omstandigheden: waterbestendige SOLID-lijm
- ✓ Flexibel toepasbaar: kan individueel worden aangepast
- ✓ Hoek kan worden omgevouwen: kleefvlak kan naar binnen of naar buiten wijzen
- ✓ Eenvoudig te verwerken, ook bij niet hoekige aansluitingen: sluit zeer goed aan
- ✓ Flexibeler verder werken: 6 maanden volledig weersbestendig
- ✓ Beste waarden bij schadelijke stoffen-test, getest conform ISO 16000

Technische gegevens

	Stof
Drager	speciaal vlies van PP
Lijm	watervaste SOLID-lijm
Afdekpapier	gesiliconiseerde PE-folie
Eigenschap	Waarde
Kleur	lichtblauw
Beenlengte	60 mm
Dikte	0,5 mm
Blootgesteld aan weersinvloeden	6 maanden
Verwerkingstemperatuur	vanaf -10 °C
Temperatuurbestendigheid	bestendig van -40 °C tot +90 °C
Opslag	koel en droog

Leveringsvormen

Art.-nr.	GTIN	Beenlengte	Beenbreedte	VE
14758	4026639147585	60 mm	60 mm	4
14759	4026639147592	60 mm	60 mm	20



* Information sur le niveau d'émission de substances volatiles dans l'air intérieur, présentant un risque de toxicité par inhalation, sur une échelle de classe allant de A+ (très faibles émissions) à C (fortes émissions)

Getest op schadelijke stoffen conform



Volgens de criteria van de Ausschuss zur gesundheitlichen Bewertung von Bauprodukten van het Umweltbundesamt

Ook overpleisterbaar



1

Groef meten



2

Benen inkorten



3

Afdekfolie verwijderen



4

In de groef verlijmen



5

In het kozijndagstuk verlijmen



6

Verlijming stevig aanwrijven



7

Veilig door verlijmde hoek



8

Lijmvlak alternatief binnen



TESCON® INVEX >

Zelfklevend 3-dimensionaal buitenhoek-vormdeel

Zelfklevend 3-dimensionaal buitenhoek-vormdeel van TESCON kleefband voor afdichting binnen en buiten. Verlijmbaar op

- Damprem- en luchtdichtingsbanen van folie en papier
- Damprem- en luchtdichtingsvlakken van harde houtderivaatplaten
- Onderdak-, onderspan- en wandbeschothbanen Houtvezel-onderdakplaten (gronden met TESCON PRIMER)
- Aangrenzende bouwelementen van geschaafd hout, harde kuntstoffen resp. metalen, zoals ramen, deuren, balken, blokkelen enz.

De verlijmingen voldoen aan de vereisten van DIN 4108-7, SIA 180 en ONORM B8110-2.

- ✓ Eenvoudig en duurzaam verlijmen in hoeken door geprefabriceerde vormstukken
- ✓ Kleeft betrouwbaar binnen en buiten – zelfs bij vochtige omstandigheden: waterbestendige SOLID-lijm
- ✓ Flexibel toepasbaar: kan individueel worden aangepast
- ✓ Hoek kan worden omgevouwen: kleefvlak kan naar binnen of naar buiten wijzen
- ✓ Eenvoudig te verwerken, ook bij niet hoekige aansluitingen: sluit zeer goed aan
- ✓ Flexibeler verder werken: 6 maanden volledig weersbestendig
- ✓ Beste waarden bij schadelijke stoffen-test, getest conform ISO 16000

Technische gegevens

	Stof
Drager	speciaal vlies van PP
Lijm	watervaste SOLID-lijm
Afdekpapier	gesiliconiseerde PE-folie
Eigenschap	Waarde
Kleur	lichtblauw
Beenlengte	60 mm
Dikte	0,5 mm
Blootgesteld aan weersinvloeden	6 maanden
Verwerkingstemperatuur	vanaf -10 °C
Temperatuurbestendigheid	bestendig van -40 °C tot +90 °C
Opslag	koel en droog

Leveringsvormen

Art.-nr.	GTIN	Beenlengte	Beenbreedte	VE
14761	4026639147615	60 mm	60 mm	4
14760	4026639147608	60 mm	60 mm	20



* Information sur le niveau d'émission de substances volatiles dans l'air intérieur, présentant un risque de toxicité par inhalation, sur une échelle de classe allant de A+ (très faibles émissions) à C (fortes émissions)

Getest op schadelijke stoffen conform



Volgens de criteria van de Ausschuss zur gesundheitlichen Bewertung von Bauprodukten van het Umweltbundesamt

Ook overpleisterbaar



1
Eerste afdekfolie verwijderen



2
Verlijming op doorvoer



3
Rest van de afdekfolie verwijderen en op het vlak verlijmen



4
Rondom inlijmen en wrijf stevig aan



5
Aansluiting op lege buis ...



6
... of kabels



7
Verlijming in dagkant



8
Dagkant rondom verlijmen met TESCON VANA



INSTAABOX

Installatiebox

Bij constructies zonder technische spouw kan de INSTAABOX ruimte bieden voor contactdozen e.d. Daartoe wordt deze op de aanwezige damprem- en luchtdichtingslaag aangebracht en luchtdicht aangesloten. Bij gebruik van traditionele contactdozen wordt voldaan aan de vereisten van DIN 4108-7, SIA 180 en OENORM B 8110-2 met betrekking tot de luchtdichtheid. De INSTAABOX kan zowel bij binnen- als buitenwanden worden gebruikt.

- ✓ Voor kabels en kabelbuizen met een maximale diameter van 20 mm
- ✓ Bouwen volgens de norm: voor luchtdichte aansluitingen conform DIN 4108-7, SIA 180 en OENORM B 8110-2
- ✓ Biedt ruimte aan maximaal drie inbouwdozen
- ✓ Kan onbeperkt worden uitgebreid: eenvoudig opensnijden en aan elkaar lijmen
- ✓ Beste waarden bij schadelijke stoffen-test, getest conform ISO 16000

Technische gegevens

		Stof
Materiaal		rekbaar, flexibel polyethyleen
Eigenschap	Normering	Waarde
Kleur		doorschijnend
Lengte / breedte installatielaag		260 mm / 130 mm
Lengte / breedte totaal		320 mm / 190 mm
Diepte		55 mm
Kabeldiameter		tot 20 mm
μ_s -waarde	EN 1931	> 10 m
Brandgedrag	EN 13501-1	E
Temperatuurbestendigheid		bestendig van -10 °C tot +80 °C
Opslag		koel en droog

Leveringsvormen

Art.-nr.	GTIN	Lengte	Breedte	VE
11751	4026639117519	320 mm	190 mm	5
11942	4026639119421	320 mm	190 mm	20



* Information sur le niveau d'émission de substances volatiles dans l'air intérieur, présentant un risque de toxicité par inhalation, sur une échelle de classe allant de A+ (très faibles émissions) à C (fortes émissions)

Getest op schadelijke stoffen conform



Volgens de criteria van de Ausschuss zur gesundheitlichen Bewertung von Bauprodukten van het Umweltbundesamt



1 Opening maken



2 Doorvoer voorvormen



3 Kabel doorvoeren



4 INSTAABOX plaatsen



5 Lucht dicht aansluiten met TESCO VANA



6 Klaar



STOPPA

Afdichtingspluggen voor kabelbuizen

De afdichtpluggen pro clima STOPPA worden gebruikt voor het snel en duurzaam luchtdicht aansluiten van kabels in kabelbuizen conform DIN 4108-7, SIA 180 en OENORM B 8110-2. Voor het luchtdicht aansluiten van lege buizen op de damprem- en luchtdichtingslaag zijn er manchetten voor lege buizen (bijv. pro clima ROFLEX 20 of ROFLEX 20 multi).

- ✓ Zorgt voor de afdichting van kabels in mantelbuizen
- ✓ Bouwen volgens de norm: voor luchtdichte aansluitingen conform DIN 4108-7, SIA 180 en OENORM B 8110-2
- ✓ Wordt eenvoudig ingestoken: doorstootmembraan dicht kabel betrouwbaar af
- ✓ Eenvoudig te verwerken: gaten kunnen vooraf worden aangebracht met een spijker of de tuit van het patroon
- ✓ Ook geschikt voor meerdere kabels
- ✓ Betrouwbare luchtdichting voor ribbelbuizen door meervoudige lipafdichting
- ✓ Kan eenvoudig worden verwijderd als er een nieuwe kabel moet worden gelegd
- ✓ Beste waarden bij schadelijke stoffen-test, getest conform ISO 16000

Technische gegevens

	Stof
Materiaal	Thermoplastisch Elastomeer (TPE)
Eigenschap	Waarde
Kleur	blauw
Buitendiameter kabelbuis	16 tot 40 mm
Binnendiameter kabelbuis	11 tot 31,5 mm
Verwerkingstemperatuur	> -10 °C
Temperatuurbestendigheid	bestendig van -50 °C tot +90 °C
Opslag	koel en droog

Leveringsvormen

Productnaam	Art.-nr.	GTIN	Buitendiameter	Binnendiameter	VE
STOPPA 16	12945	4026639129451	16 mm	11 mm	20
STOPPA 16	12946	4026639129468	16 mm	11 mm	100
STOPPA 20	12947	4026639129475	20 mm	15 mm	20
STOPPA 20	12948	4026639129482	20 mm	15 mm	100
STOPPA 25	12949	4026639129499	25 mm	19,5 mm	20
STOPPA 25	12950	4026639129505	25 mm	19,5 mm	100
STOPPA 32	12951	4026639129512	32 mm	25 mm	20
STOPPA 32	12952	4026639129529	32 mm	25 mm	100
STOPPA 40	12953	4026639129536	40 mm	31,5 mm	20
STOPPA 40	12954	4026639129543	40 mm	31,5 mm	100



* Information sur le niveau d'émission de substances volatiles dans l'air intérieur, présentant un risque de toxicité par inhalation, sur une échelle de classe allant de A+ (très faibles émissions) à C (fortes émissions)

Getest op schadelijke stoffen conform



Volgens de criteria van de Ausschuss zur gesundheitlichen Bewertung von Bauprodukten van het Umweltbundesamt



1 Juiste diameter kiezen



2 Doorvoer maken



3 Kabel doorvoeren



4 Luchtdicht verbinden met mantelbuis



5 Klaar!



Aanwijzing voor manchetten voor lege buizen p. 78/80



AEROSANA VISCON

Luchtdichtingspray met vochtvariabele μ_d -waarde

Kan worden gebruikt als vochtvariabele damprem en luchtdichtingslaag die middels spuiten of strijken wordt aangebracht op wanden, plafonds en vloeren, zoals niet bepleisterd metselwerk of poreus plaatmateriaal.

- Ook geschikt voor het aansluiten van constructies als ramen, daken, wanden, plafonds en vloeren.
- Eveneens geschikt voor het verstevigen van ondergronden bij renovaties.
- Door de vochtvariabele diffusieweerstand kan de afdichting zowel aan de binnenkant als aan de buitenkant van constructies worden.

AEROSANA VISCON is een hoogwaardige acryldispersiepasta op waterbasis die middels strijken of spuiten kan worden aangebracht. De gespoten vloeibare folie vormt na het drogen een naadloze en elastische luchtdichte en dampremmende bescherm laag. Hecht op alle gangbare bouwmaterialen, op alle folies van pro clima en op aluminium en papieren folies.

- ✓ Tijdbesparend: gebruiksklare dispersie
- ✓ Stevige constructies door uitstekende hechting op gangbare oppervlakken in de bouw
- ✓ Voor robuuste constructies: na drogen duurzaam elastisch en zeer stevig
- ✓ Verhoogt de kwaliteit van oppervlakken: zorgt voor een optimale hechting tussen ondergrond en verdere lagen
- ✓ Bepleisteren/beschilderen mogelijk, kan met pro clima kleefbanden worden beplakt
- ✓ Flexibel toepasbaar in binnen- en beschermde buitenruimtes door vochtvariabele μ_d -waarde
- ✓ Uitstekende resultaten bij de test op schadelijke stoffen, getest conform ISO 16000

Technische gegevens

		Stof
Materiaal		waterige acryldispersie
Eigenschap	Norm/Voorschrift	Waarde
Kleur		donkerblauw, na volledige droging donkerblauw/zwart
Oppervlaktegewicht	EN 1849-2	ca. 200 g/m ² (gedroogd)
Coating		0,2 - 1,0 mm natte laag
μ_d -waarde	EN 1931	6,11 ± 0,6 m (bij 0,3 mm dikte)
μ_d -waarde vochtvariabel	EN ISO 12572	0,13 - 10,00 m
Waterkolom	EN 20811	2.000 mm
overpleisterbaar / beschilderbaar		ja en kan eveneens met pro clima kleefbanden worden beplakt
Verwerkingstemperatuur		+5 °C tot +35 °C
Temperatuurbestendigheid		bestendig van -25 °C tot +90 °C (gedroogd)
Opbrengst		ca. 13 m ² per 10 l (750 g/m ²), afhankelijk van de laagdikte
Droging		ca. 12-48 uur (bij 20 °C, 65% rel. vochtigheid) afhankelijk van de ondergrond laagdikte
Opslag		5 °C - 25 °C, droog



* Information sur le niveau d'émission de substances volatiles dans l'air intérieur, présentant un risque de toxicité par inhalation, sur une échelle de classe allant de A+ (très faibles émissions) à C (fortes émissions)

Getest op schadelijke stoffen conform



Volgens de criteria van de Ausschuss zur gesundheitlichen Bewertung von Bauprodukten van het Umweltbundesamt

NIEUW



1 Ondergrond voorbereiden



2a Gebreken in de ondergrond wegwerken



2b



3 Spuitfolie aanbrengen (Airless-spuitmethode)



4 Toepassing als primer



5 Aansluiting verlijmen

Leveringsvormen

Art.-nr.	GTIN	Inhoud	Benodigde hoeveelheid	VE	VE / pallet
1AR01106	4026639211064	10 l	750 g/m ²	1	33



WYFLEXA

Strijkbare afdichting

Vloeibare vochtgestuurde (voegen-)afdichting voor het afdichten van moeilijk te bereiken en te verlijmen doorvoeren aansluitingen in nieuwbouw en renovatie binnen en buiten. WYFLEXA hecht op alle in de bouw gangbare materialen, alle pro clima banen evenals op banen van PP, PE, PA, aluminium en papier. De dichtstof zorgt in combinatie met het dragervlies voor lucht- en winddichte aansluitingen en is regenvast. De dichtstof laat zich gemakkelijk met patroon of kwast aanbrengen. Het bijgeleverde goed aansluitbare wapeningsvlies zorgt voor de noodzakelijke laagdikte en verhindert weglopen van de dichtstof vóór de droging. De vochtvariabele μ_a -waarde zorgt buiten voor diffusieopen en binnen voor diffusiegecontroleerde constructielagen.

- ✓ Veelzijdig toepasbaar binnen en buiten: hecht op alle in de bouw gangbare oppervlakken en dringt diep in
- ✓ Dicht langdurig en flexibel af: luchtdicht, winddicht en watergeleidend
- ✓ Eenvoudig te verwerken met gangbare kwasten
- ✓ Bespaart tijd door snel drogen
- ✓ Beschermt constructies door vochtvariabele μ_d -waarde
- ✓ Beste waarden bij schadelijke stoffen-test, getest conform ISO 16000

Technische gegevens

		Stof
Vlies		PET-Vlies
Materiaal		Acrylzuur polymeerdispersie
Eigenschap	Norm/Voorschrift	Waarde
Kleur		groen
Oppervlaktegewicht		ca. 750 g/m ² (gedroogd)
μ_a -waarde vochtvariabele	EN ISO 12572	0,08 - 2 m
Blootgesteld aan weersinvloeden		3 maanden (gedroogd)
Vochtbestendigheid		ja
Waterkolom		> 2.000 mm
Verwerkingstemperatuur		0 °C tot +50 °C
Temperatuurbestendigheid		bestendig van -20 °C tot +100 °C
Opbrengst		ca. 890 ml/m ² Vlies (afhankelijk van de oppervlak)
Droging		ca. 2,5 - 3,5 u (bij 20 °C, 60% rel. vochtigheid)
Opslag		vanaf -10 °C, koel en droog

Leveringsvormen

Art.-nr.	GTIN	Leverform	Inhoud	met	Bereik	VE	VE/pal
14833	4026639148339	Patroon	310 ml	vlies, kwast	ca. 0,35 m ²	1	-
14832	4026639148322	Patroon	310 ml	-	ca. 7,00 m ²	20	Profi-VE* 60
14830	4026639148308	Emmer	2 Liter	vlies, kwast	ca. 2,25 m ²	1	75
14857	4026639148575	Emmer	3 Liter	-	ca. 6,75 m ²	2	Profi-VE* 28
14957	4026639149572	Vlies	150 mm x 25 m	-	7,5 m ²	2	Profi-VE* -

* Profi-VE alleen leverbaar per professionele verpakkingseenheid!



* Information sur le niveau d'émission de substances volatiles dans l'air intérieur, présentant un risque de toxicité par inhalation, sur une échelle de classe allant de A+ (très faibles émissions) à C (fortes émissions)

Getest op schadelijke stoffen conform



Volgens de criteria van de Ausschuss zur gesundheitlichen Bewertung von Bauprodukten van het Umweltbundesamt



1 Vlies op maat snijden



2 Oppervlak bestrijken



3 Vlies opleggen



4 Vlies afstrijken



5 Laten drogen - Klaar



6 Op moeilijk toegankelijke plaatsen WYFLEXA uit de patroon aanbrengen



TESCON® SANAPATCH

Zelfklevende patch met easy-off-functionaliteit voor verlijming op moeilijk toegankelijke plaatsen

Zelfklevende patch met easy-off-functionaliteit voor het verlijmen en afdichten van zeer nauwe, moeilijk toegankelijke plekken. TESCON SANAPATCH wordt eerst gepositioneerd op de juiste plek. Pas dan wordt de opstaande easy-off-scheidingsfolie eraf getrokken. Hierdoor is een eenvoudige, snelle en schone verlijming mogelijk. Toepassing bijv. voor

- het aansluitgedeelte van de gording met de ringbalk onder de spantbenen bij de dakrenovatie van buitenaf
- buizen die zeer nauw aansluiten op aangrenzende onderdelen
- in de buurt van inkepingen etc.

- ✓ Eenvoudig te verwerken: moeilijk toegankelijke voegen kunnen betrouwbaar worden verlijmd
- ✓ Eenvoudige toepassing: folie wordt verwijderd nadat de kleefpleister op de juiste positie is aangebracht.
- ✓ Individueel toepasbaar: snede van de scheidingsfolie kan aan de bouwsituatie worden aangepast
- ✓ Kleeft betrouwbaar binnen en buiten – zelfs bij vochtige omstandigheden: waterbestendige SOLID-lijm
- ✓ Flexibeler verder werken: 6 maanden volledig weersbestendig
- ✓ Bouwen volgens de norm: voor luchtdichte aansluitingen conform DIN 4108-7, SIA 180 en OENORM B 8110-2

Technische gegevens

	Stof
Drager	speciaal vlies van PP
Lijm	watervaste SOLID-lijm
Afdeklaag	gesiliconiseerde folie
Eigenschap	Waarde
Kleur	lichtblauw
Blootgesteld aan weersinvloeden	6 maanden
Overpleisterbaar	ja
Verwerkingstemperatuur	vanaf -10 °C
Temperatuurbestendigheid	bestendig van -40 °C tot +90 °C
Opslag	koel en droog

Leveringsvormen

Art.-nr.	GTIN	Lengte	Breedte	VE
16374	4026639163745	130 mm	100 mm	25



* Information sur le niveau d'émission de substances volatiles dans l'air intérieur, présentant un risque de toxicité par inhalation, sur une échelle de classe allant de A+ (très faibles émissions) à C (fortes émissions)

Overpleisterbaar



1

Werkwijze



2a

Patch voorbereiden



2b

Patch voorbereiden



3

Patch positioneren



4

Patch vooraf vastzetten



5a

Strook afdekfolie verwijderen



5b

Strook afdekfolie verwijderen



6

Stevig aanwrijven



TESCON® FIX¹

Montagehoeklijst voor luchtdichte aansluiting van het luchtdichtingsvlak op spanten, versterkingslatten en plafondbalken

De montagehoeklijst TESCON FIX realiseert een gedefinieerd vlak voor eenvoudige en veilige luchtdichte aansluiting op hoekige en licht afgeronde doorvoeren, bijv. op spantdoorvoeren aan de dakvoetzijde bij dakrenovatie aan de buitenzijde met het DASAPLANO-systeem. In combinatie met TESCON PRIMER kan de aansluiting ook op lastige ondergronden, bijv. van oud hout, geschieden.

Ook doorvoeren, zoals bijv. luchtdichte aansluiting op zichtbare versterkingslatten op schuine daken of op plafondbalken van meerdere etages beslaande binnenwandisolaties, zijn met TESCON FIX gemakkelijk realiseerbaar.

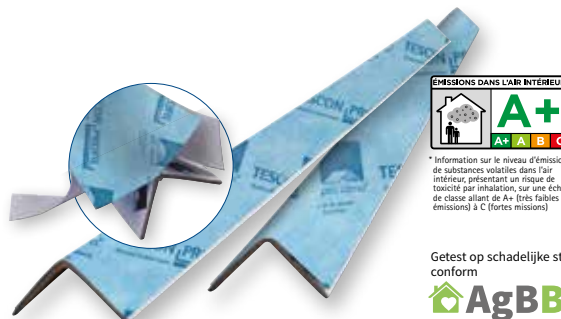
- ✓ Eenvoudig afdichten van hoekige doorvoeren
- ✓ Zorgt voor een net verlijmingsoppervlak voor luchtdichte aansluitingen en voor isolatie zonder holle ruimtes
- ✓ Beschermt constructies binnen en buiten door waterbestendige SOLID-lijm
- ✓ Eenvoudig te verwerken: eenvoudig op maat te maken met een stanleymes, schaar of zaag
- ✓ Beste waarden bij schadelijke stoffen-test, getest conform ISO 16000

Technische gegevens

	Stof
Drager	speciaal vlies van PP
Lijm	watervaste SOLID-lijm
Afdeklaag	gesiliconiseerde PE-folie
Hoeklijst	kraftkarton
Eigenschap	Waarde
Kleur	lichtblauw /bruin
Lengte	100 cm
Beenlengte	ca. 30 mm
Blootgesteld aan weersinvloeden	Kleefband: 6 maanden; hoek: tegen weer en wind beschermd inbouwen
Verwerkingstemperatuur	vanaf -10 °C
Temperatuurbestendigheid	bestendig van -40 °C tot +90 °C
Opslag	koel en droog

Leveringsvormen

Art.-nr.	GTIN	Lengte	Beenlengte	VE	VE / pallet
15436	4026639154361	1 m	30 mm	15	100
15437	4026639154378	1 m	30 mm	50	80



Getest op schadelijke stoffen conform

AgBB

Volgens de criteria van de Ausschuss zur gesundheitlichen Bewertung von Bauprodukten van het Umweltbundesamt



1 Op lengte maken



2 Ondergrond voorbehandelen



3 Deklat vasttacken



4 Baan op deklat vastzetten



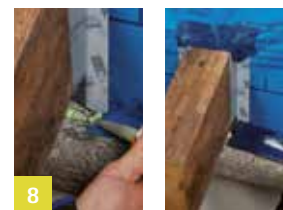
5 Op baan vastplakken



6 Op spanten vastplakken



7 Vastplakken op bovenkant spant



8 Baan onder spant vastplakken



DASATOP® FIX

Montagelijst voor veilige positionering van een Sub-and-Top renovatiedamprem op de spantflank

De Montagelijst DASATOP FIX vereenvoudigt de veilige, dicht op de spantflank aansluitende inbouw van een Sub-and-Top renovatiedamprem, bijv. pro clima DASATOP.

DASATOP FIX helpt convectietunnels in de constructie te voorkomen en zo een hoge beschermingsgraad van de bouwelementen te realiseren. De lijst kan met de hand worden ingekort en eenvoudig met tackernieten, schroeven of spijkers op de spantflank worden vastgezet.

- ✓ Isoleren zonder holle ruimtes: fixeert DASATOP stevig in hoeken
- ✓ Maakt het leggen van de DASATOP eenvoudiger: folie wordt extra gefixeerd
- ✓ Beschermt constructies door het vermijden van convectietunnels en de hiermee gepaard gaande condensvorming bovenop de spanten
- ✓ Eenvoudig te verwerken: kan handmatig op maat worden gemaakt – bevestiging met een slagtacker

Technische gegevens

	Stof
Materiaal	MDF/ HDF vezelplaat E1 / V20
Eigenschap	Waarde
Kleur	bruin
Lengte	1,00 m
Breedte	40 mm
Dikte	3 mm
Gewicht	ca. 90 g/m
Blootgesteld aan weersinvloeden	4 weken
Verwerkingstemperatuur	vanaf -10 °C
Temperatuurbestendigheid	bestendig van -40 °C tot +90 °C
Opslag	koel en droog

Leveringsvormen

Art.-nr.	GTIN	Lengte	Breedte	Dikte	VE	VE / pallet
15435	4026639154354	1,00 m	40 mm	3 mm	50	100



1 Met de hand op lengte maken



2 Deklat vastzetten



WILLFIX® Gereedschapset

Professionele 8-delige gereedschapset in een stevige transportkoffer van stootvast kunststof. Voor een vakkundige en eenvoudige montage van de WILLFIX-buisdoorvoer bij dakisolaties van drukvaste isolatiestoffen als houtvezel, EPS en PUR.

- ✓ Boorkroon ø 170 mm, bruikbare lengte ca. 300 mm
- ✓ Diepteanslag met snijdende centerpunt
- ✓ Inbussleutel 3 mm met dwars handvat
- ✓ Spiraalvormige trekker 400 mm
- ✓ Langsruwbeitel met dwars handvat
- ✓ Boorkroon ø 133 mm met 300 mm verlenging
- ✓ Vlakke kwast (niet afgebeeld)
- ✓ Dopsleutel 7 mm

Leveringsvormen

Art.-nr.	GTIN	Breedte	Diepte	Hoogte	VE
16472	4026639164728	540 mm	360 mm	410 mm	1



WILLFIX® Buisdoorvoer

Ga voor meer informatie naar
pagina 88



Penseelfles 500 ml

Gereedschap voor het bijzonder snel en eenvoudig aanbrengen van het zwellasmiddel WELDANO TURGA.

- ✓ Snel en eenvoudig aanbrengen van het zwellasmiddel WELDANO TURGA
- ✓ Maakt werken met één hand mogelijk
- ✓ Geen verontreiniging van het zwellasmiddel
- ✓ Inhoud 500 ml

Leveringsvormen

Art.-nr.	GTIN	Inhoud	Breedte	VE
16440	4026639164407	500 ml	(Kwast) 35 mm	1



Aandrukroller ROLLFIX

Handig gereedschap voor het gelijkmatig aandrukken van de lasnaad tussen twee SOLITEX WELDANO-folies.

- ✓ Schoon glad oppervlak dankzij siliconenroller
- ✓ Ergonomisch handvat voor een goede krachtoverbrenging

Leveringsvormen

Art.-nr.	GTIN	Breedte	VE
16439	4026639164391	(Rol) 40 mm	1





CLOX

Dichtingsstop voor inblaasopeningen in houtvezelplaten

De dichtingsstop is ontworpen voor het dichtmaken van de inblaasopeningen bij houtvezelplaten na het plaatsen van de isolatie. De stoppen zijn geschikt voor plaatdiktes vanaf 35 mm en boorgaten met een maximale diameter van 106,5 mm of 120 mm. CLOX zijn beschermd door een Europees patent.

- ✓ Eenvoudig en snelle dichting van inblaasopeningen bij houtvezelplaten
- ✓ Geschikt om direct te overpleisteren met een geschikt pleistersysteem voor houtvezelplaten
- ✓ Eenvoudig te plaatsen zonder bijkomend gereedschap
- ✓ Proper oppervlak en professioneel uitzicht
- ✓ Geen bijkomend dichtingsmiddel nodig dankzij de dichtingsribben

Technische gegevens

	Stof	
Materiaal	Houtvezel	
Eigenschap	CLOX	CLOX SLIM
Kleur	lichtbruin	lichtbruin
Dikte	60 mm	40 mm
Diameter boorgaten	ca. 106,5 mm / 120 mm	ca. 106,5 mm
Gewicht 106,5 mm / ca. 120 mm	ca. 100 g / ca. 135 g	ca. 70 g
Ruwe dichtheid	190 kg/m ³	190 kg/m ³
Nominale waarde warmtegeleiding λ_D	0,043 W/(m K)	0,043 W/(m K)
Warmtedoorlaatweerstand RD	1,40 m ² K/W	0,93 m ² K/W
Ontwerpwaarde warmtegeleiding λ	0,046 W/(m K)	0,046 W/(m K)
Dampdiffusieweerstandsgetal μ	3	3
μ_e -waarde	0,18 m	0,12 m
Brandgedrag	E	E
Tolerantieklasse	T4	T4
kortstond. Wateropname	< 1,0 kg/m ²	< 1,0 kg/m ²
Wateropname bij kortstondig onderdompelen	WS 1,0	WS 1,0
specif. Warmtecapaciteit	2100 J/(kg K)	2100 J/(kg K)

Leveringsvormen

Productnaam	Art.-nr.	GTIN	Diameter	Dikte	VE	VE/pal
CLOX SLIM	15609	4026639156099	106,5 mm	40 mm	30	36
CLOX SLIM	15610	4026639156105	106,5 mm	40 mm	120	Profi-VE* 8
CLOX	14036	4026639140364	106,5 mm	60 mm	30	36
CLOX	14049	4026639140494	106,5 mm	60 mm	120	Profi-VE* 12
CLOX	14670	4026639146700	120 mm	60 mm	30	28
CLOX	14672	4026639146724	120 mm	60 mm	120	Profi-VE* 8

* Profi-VE alleen leverbaar per professionele verpakkingseenheid!



1 Gat boren



2 Isolatie inblazen



3 CLOX aanbrengen



4 Intikken



5 Eventueel uitlijnen, bijv. met onderlegger



6 Klaar!*

VERKLARING

Duurzame luchtdichting met pro clima! Op levensduur getest.

- ✓ 100 jaar betrouwbaar volgens testen
- ✓ Door onafhankelijke instanties bevestigd
- ✓ Overtreft ruim de minimumeisen

Thermische isolatie en luchtdichting moeten langer dan 50 jaar meegaan

Kleefbanden voor het realiseren van luchtdichtheid conform DIN 4108-7, SIA 180 of OENORM B 8110-2 moeten 50 tot 100 jaar meegaan – dat is immers de levensduur van een thermische isolatieconstructie die u betrouwbaar bescherming moet bieden tegen schade door binnendringend vocht als gevolg van convectie. De bovengenoemde periode strookt met de realiteit; op dit moment wordt immers de luchtdichtheid van constructies uit de jaren 50, 60 en 70 geoptimaliseerd en wordt thermische isolatie vervangen of aan de hedendaagse eisen aangepast.

Reeds 17 jaar kan al als duurzaam worden gezien

In het kader van een onderzoeksproject „Qualitätssicherung klebebasierter Verbindungs-technik für Luftdichtheitsschichten“ (kwaliteitsborging van op lijm gebaseerde verbindingstechnieken voor luchtdichtheidslagen) van de Universiteit van Kassel (Duitsland) werd een proces ontwikkeld om kleefbandaansluitingen versneld te verouderden. De veronderstelling is dat wanneer kleefverbindingen gedurende 120 dagen aan hogere temperatuur en vochtigheid (65 °C en 80 % relatieve luchtvochtigheid) worden blootgesteld, dit overeenstemt met 17 jaar veroudering in de praktijk, en ze nog steeds de vastgelegde minimale trekvastheden moeten hebben. Reeds wanneer hier aan voldaan is kan een kleefband als duurzaam worden beschouwd.

pro clima kleefbanden getest op een levensduur van 100 jaar

Ook de pro clima kleefbanden TESCON VANA, UNI TAPE en TESCON No.1 werden door de Universiteit van Kassel op hun duurzame kleefverbinding getest door een versnelde verouderingstest waarbij de kleefbanden aan bovenvermelde condities blootgesteld werden. De testduur werd bovendien van 120 dagen verlengd tot 700 dagen. 700 dagen versnelde veroudering is gelijk aan 100 jaar veroudering in de praktijk. De drie pro clima kleefbanden hebben ook deze verlengde veroudering zonder problemen doorstaan.

Met pro clima zit u veilig

De veeleisende verlengde tests hebben bevestigd dat de kleefbanden TESCON VANA, UNI TAPE en TESCON No.1 de door DIN 4108-7, SIA 180 en OENORM B 8110-2 vereiste duurzame luchtdichtheid verzekert. Dampremmende folies en luchtdichtingsbanen, evenals luchtdichte hout-derivaatplaten, kunnen met pro clima aantoonbaar op betrouwbare wijze worden verlijmd.



Hotlines pro clima: Informatie- en bestelservice, Technische Hotline

Postadres

MOLL bauökologische Produkte GmbH
Rheintalstraße 35 – 43
D – 68723 Schwetzingen
Duitsland

Informatie- en bestelservice

België:

Isoproc SOLUTIONS

Tel.: +32 15 62 39 35

Fax: +32 15 62 39 36

info@isoproc.be

orders@isoproc.be

isoproc.be

be-nl.proclima.com

Nederland:

Service Hotline

Tel.: +49 (0) 62 02 – 27 82.0

eMail: info@proclima.de

(duits/engels)



Technische Hotline

België:

Isoproc Solutions

Tel.: +32 15 62 19 35

Fax: +32 15 62 39 36

technical@isoproc.be

isoproc.be

be-nl.proclima.com

Nederland:

Technische Hotline

Tel.: +49 (0) 62 02 – 27 82.45

eMail: techniek@proclima.de

(duits/engels)



De weergegeven informatie heeft betrekking op de huidige stand van onderzoek en ervaringen uit de praktijk. Wij behouden ons het recht voor, de aanbevolen constructies te wijzigen; ook zijn de verwerking, de vernieuwing en de daarmee gepaard gaande kwaliteitsverandering van de afzonderlijke producten voorbehouden. Op het tijdstip van montage informeren wij u graag over het actuele kennisniveau.



pro clima buitendienst België en Nederland

Hebt u vragen? Neem gerust contact met ons op!

Nederland

1 MOLL

bauökologische Produkte GmbH

Rheintalstraße 35 - 43

68723 Schwetzingen

Duitsland

Tel: +49 (0) 62 02 - 27 82.0

info@proclima.com

www.proclima.com

Neem voor een lijst met distributeurs contact op met Axel Schmidt

+49 (0) 62 02 - 27 82.38

axel.schmidt@proclima.de

www.proclima.com

België

2 Buitendienst

ISOPROC SOLUTIONS

Boterstraat 23a

2811 Mechelen (Hombeek)

Tel: +32 15 62 39 35

Fax: +32 15 62 39 36

info@isoproc.be

isoproc.be

be.proclima.com

BlowerDoor

luchtdichtheidstesten

ISOPROC INNOVISO

testing@isoproc.be

www.innoviso.be





pro clima KENNIS 2018/19



Groot handboek voor het betrouwbaar afdichten van gebouwen

Uitgebreide instructies voor ontwerpers en bouwers. Duidelijke, vakkundige informatie over nieuwbouw- en renovatieoplossingen met veel afbeeldingen en grafieken. Meer dan 400 pagina's met gedetailleerde informatie, constructies, bouw fysische aspecten, systemen en nog veel meer.

Direct gratis bestellen



België

T. +32 15 62 39 35

info@isoproc.be

www.isoproc.be · be-nl.proclima.com

Nederland

T. +49 (0) 62 02 - 27 82.0

info@proclima.com

www.proclima.com

Workshops pro clima

pro clima biedt een bijscholingsprogramma op verscheidene niveaus aan, dat specifiek is afgestemd op de voorkennis, capaciteiten en doelstellingen van elke individuele deelnemer. Aarzel niet en bekijk ons aanbod. U zult professionele, voortreffelijke workshops ontdekken die tegelijk theoretisch en praktisch zijn, met talrijke nieuwigheden en gedetailleerde, zeer nuttige achtergrondinformatie.

- ✓ compact
- ✓ professioneel
- ✓ up-to-date

België

pro clima België

ISOPROC SOLUTIONS

Tel.: +32 15 69 87 02

Fax: +32 15 62 39 36

education@isoproc.be

www.isoproc.be

Nederland

MOLL bauökologische Produkte GmbH

Rheintalstraße 35 - 43

68723 Schwetzingen · Duitsland

Tel: +49 (0) 62 02 - 27 82.0

info@proclima.com

www.proclima.com

Neem voor een lijst met distributeurs contact op met Axel Schmidt
+49 (0) 62 02 - 27 82.38
axel.schmidt@proclima.de
www.proclima.com





Betrouwbare systeemoplossingen voor de dichting van de bouwschil



Intelligente luchtdichting binnen



Damprem- en luchtdichtings-systeem INTELLO

Maximale betrouwbaarheid, ook voor bouwfysisch veeleisende constructies.

Vochtvariabele μ_d -waarde 0,25 tot meer dan 25 m.



Praktijkgerichte renovatie en modernisering

Systemen voor dakrenovatie langs buiten

Elke renovatie is anders. Bij pro clima vindt u voor elke situatie het gepaste systeem.



Vochtactief winddichting buiten

Systeem SOLITEX

Hoogdiffusieopen, vochtactief onderdak- en gevelbanen met poriënvrije functionele TEEE-membraan. De beste kwaliteit voor betrouwbare, bouwschade- en schimmelvrije constructies in daken en muren.



Betrouwbare aansluiting van ramen



Vakkundig ramen afdichten

pro clima FENSTERBOX voor het duurzaam afdichten van ramen in wanden. Afdichtingssystemen voor binnen en buiten en voor onder de vensterbank, goedgekeurd door het Duitse testinstituut ift Rosenheim. Slimme, RAL-gecertificeerde aansluitappes.

www.proclima.com

Uw pro clima partner:

